




インフルエンザ流行中!
今このインフルエンザが流行中です。
予防のためには咳やくしゃみをするときは必ずマスクをしましょう。

1. 咳やくしゃみをするときは必ずマスクをしましょう。
2. 予防接種を受けましょう。
3. 十分な睡眠と栄養をとりましょう。
4. 換気扇の掃除を定期的に行いましょう。

※ 咳やくしゃみをするときは必ずマスクをしましょう。
※ 咳やくしゃみをするときは必ずマスクをしましょう。

石鹸で
手を洗いましょう



石けん、水を使い、手の甲、指の間、手首を洗いましょう。
約20秒間、流水で洗い流し、清潔に保ちましょう。

Nanako why are you taking so lo...





立体 フェイスマスク

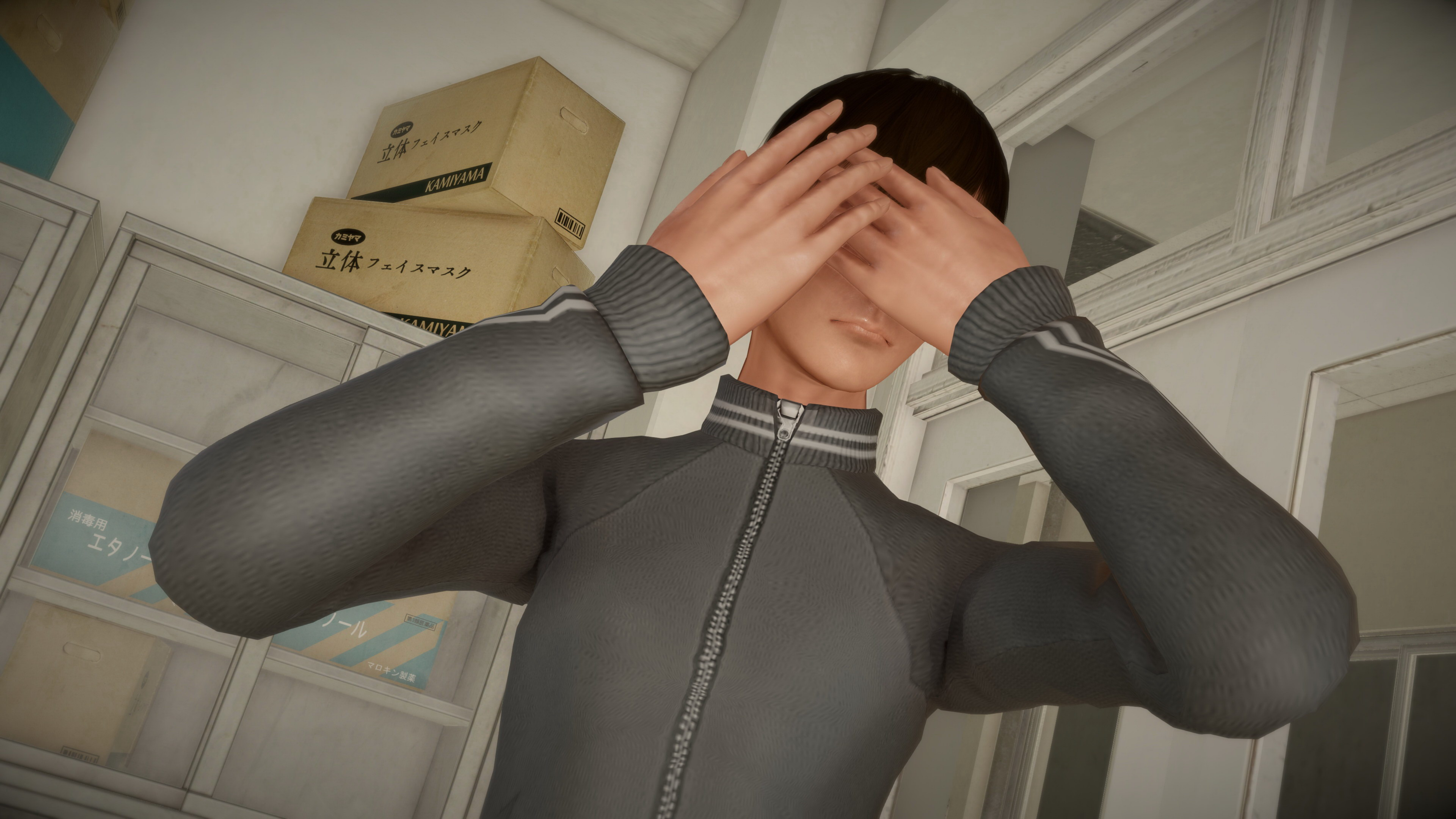
KAMIYAMA

立体 フェイスマスク

KAMIYAMA

消毒用
エタノール

マロキン製薬



カミヤマ
立体フェイスマスク

KAMIYAMA

カミヤマ
立体フェイスマスク

KAMIYAMA

消毒用
エタノール

ノール

マロキン製薬



1A

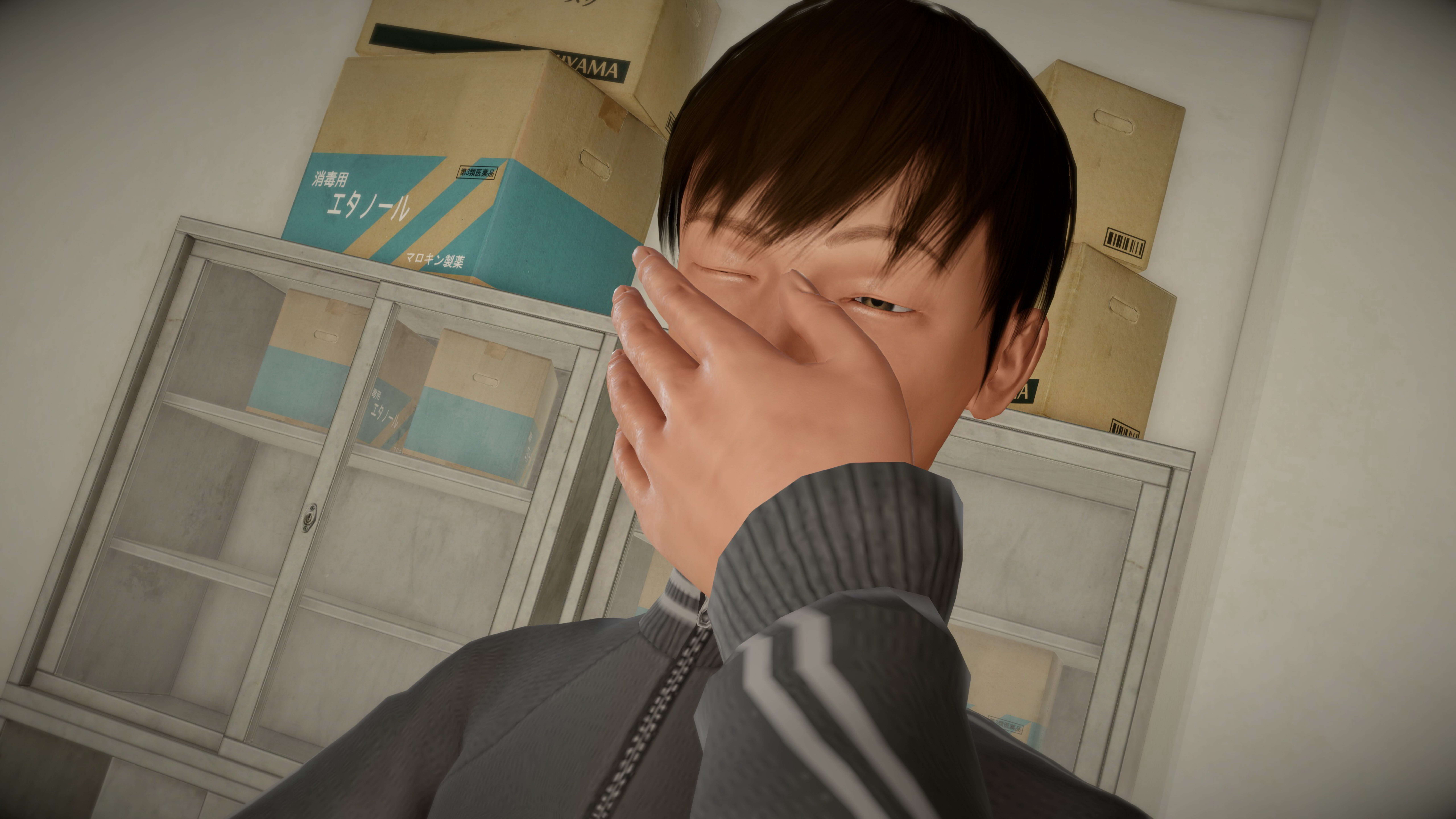
立体フェイスマスク
KAMIYAMA

立体フェイスマスク
KAMIYAMA

消毒用
エタノール
マロキンを配合



Oh shit that's Tetsuo!



消毒用
エタノール
マロキン製薬
第3類医薬品

消毒用
エタノール

YAMA

A



Nanako you can go now.. Oh and please..
tell your friends that no class for today









KAMIYAMA

消毒
エタノール
マロキン製薬

インフルエ

今月に入りインフル
生徒のみなさんも感染

1. 帰宅時、食事の前にはうが
2. できるだけ人ごみは避け、
3. 十分な睡眠と栄養を摂りまし
4. 部屋の換気を適度に行いまし

発熱・のどの痛み・咳などの症
早めに医療機関を受診し、検査を



Tetsuo, you stay! I have something to talk to you

十分な睡眠と栄養を摂りましょう。
4.部屋の換気を速度に行いましょう。
発熱・のどの痛み・咳などの症状がある場合は
早めに医療機関を受診し、検査を受けましょう。

カミヤマ
立体 フェイスマスク

KAMAYAMA

第3類医薬品

消毒用
エタノール

マロキン製薬

KAMAYAMA

第3類医薬品

製薬

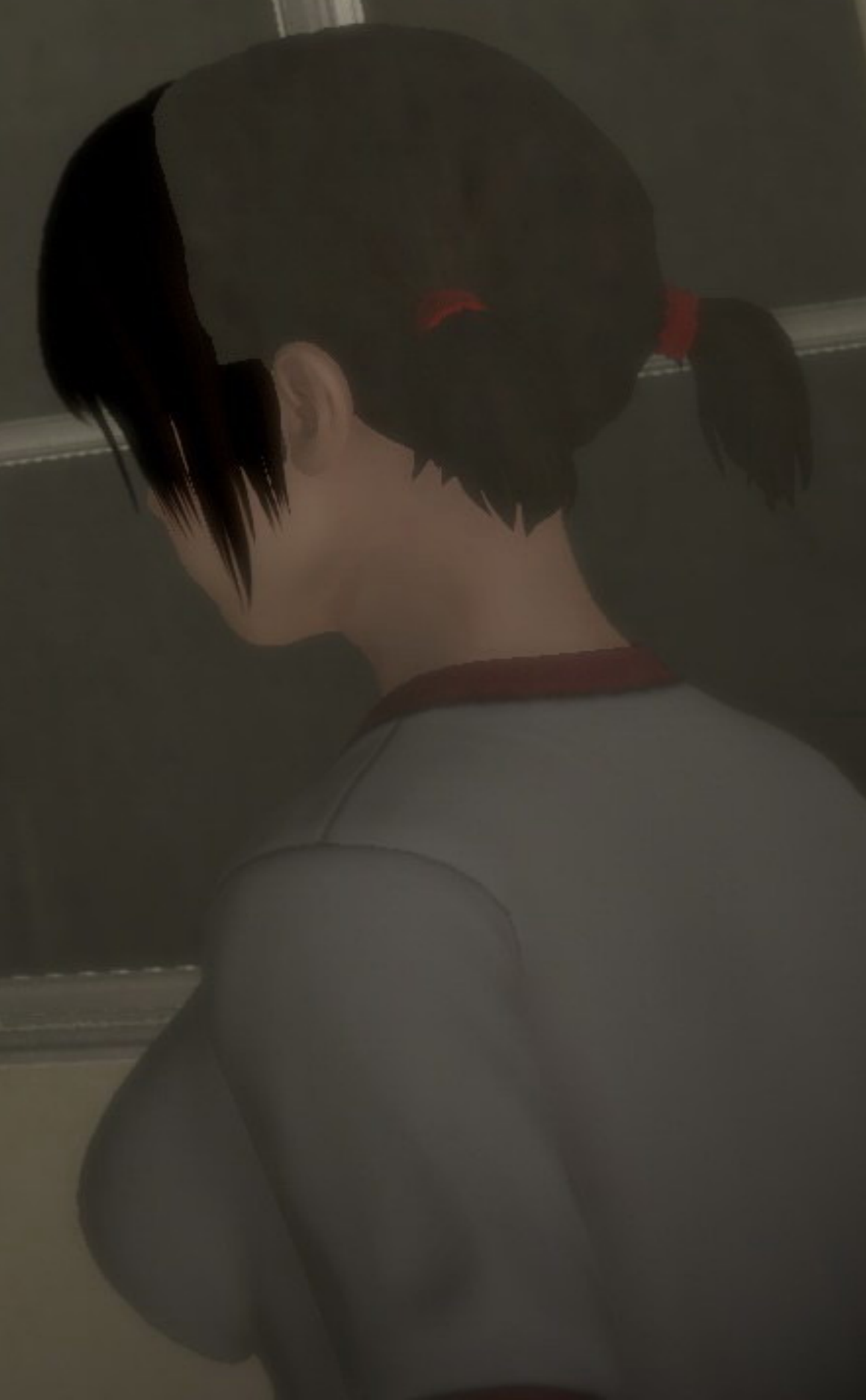
カミヤマ
立体フェイス

カミヤマ
立体フェイス

KAMIYA

消毒用

Yes, Sensei..



Come closer!





インフルエンザ流行中!
インフルエンザは、毎年11月から翌年2月にかけて流行します。咳、鼻水、発熱、頭痛、筋肉痛、関節痛、嘔吐、下痢などの症状が現れます。予防接種やマスクの着用、手洗いを徹底して感染を防ぎましょう。

立体
立休



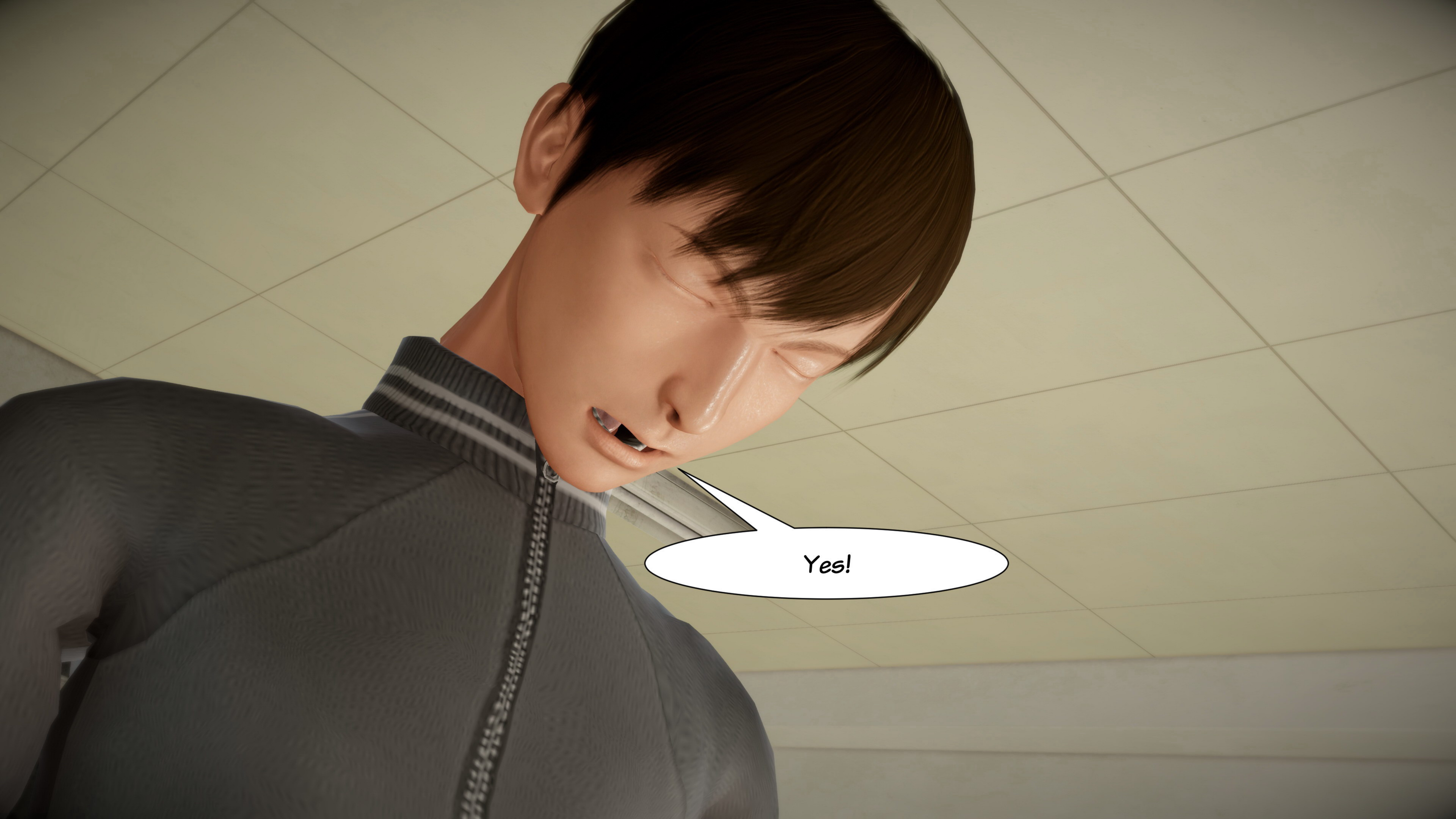
視力検査表
$\langle 5m \rangle$

0.1	○	○	○										
0.2	○	○	○	○									
0.3	○	○	○	○	○								
0.4	○	○	○	○	○	○							
0.5	○	○	○	○	○	○	○						
0.6	○	○	○	○	○	○	○	○					
0.8	○	○	○	○	○	○	○	○	○				
1.0	○	○	○	○	○	○	○	○	○	○			
1.2	○	○	○	○	○	○	○	○	○	○	○		
1.5	○	○	○	○	○	○	○	○	○	○	○	○	
2.0	○	○	○	○	○	○	○	○	○	○	○	○	○






Do you like me Tetsuo?



Yes!



Take off your clothes
and show me your dick!





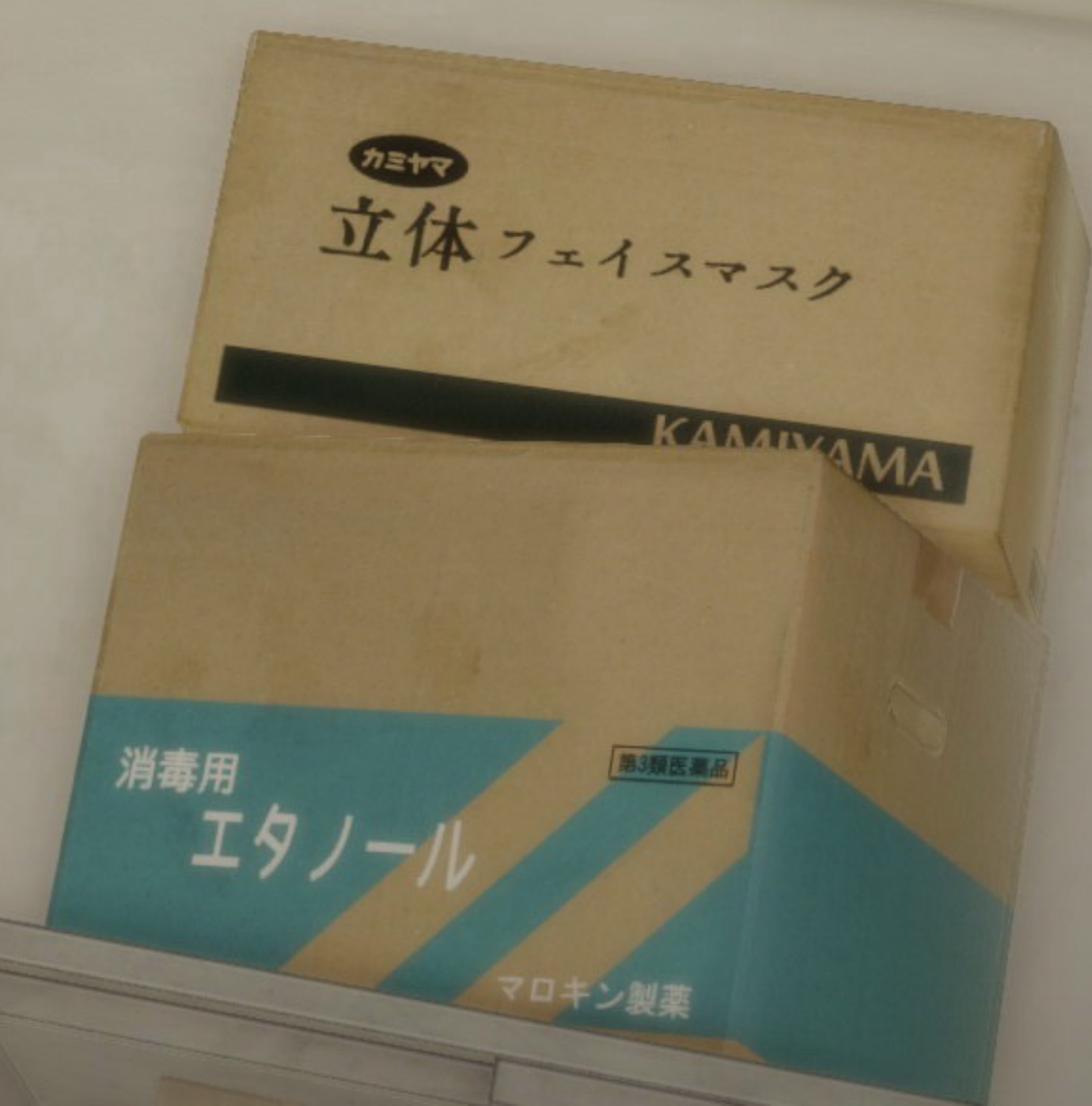
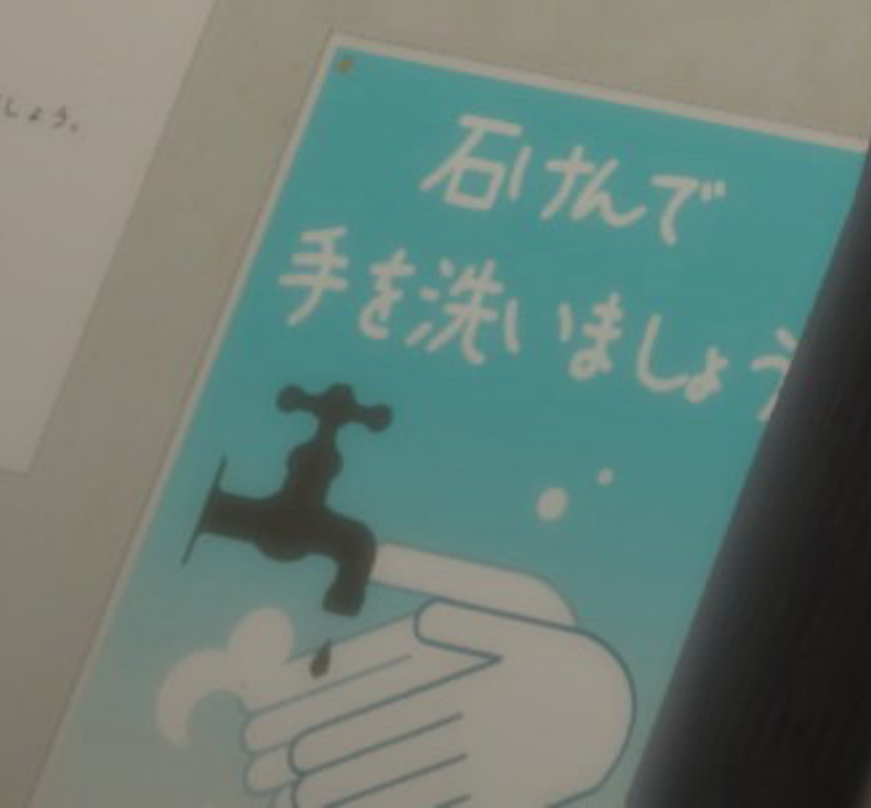
I really mean it!



インフルエンザ流行中!
※このインフルエンザ流行期です。
注意のめざまし注意喚起のお願いです。

- 1. 咳やくしゃみ、発熱、頭痛、喉痛、鼻水、
- 2. などある場合は、マスクを着用し、
- 3. 20分程度以上の時間をかけて、
- 4. 手洗いを徹底して行いましょう。

※咳、くしゃみ、発熱、頭痛、喉痛、鼻水は
早めに医療機関を受診し、検査を受けましょう。





食事の前、外出から戻ったら
手洗いを忘れずに。
日本手洗い団体協会

Now masturbate in front of me!



インフルエンザ流行中!
冬になるとインフルエンザが流行します。
予防のためには手洗いを心がけましょう。

1. 帰宅時、食事の前にはうがい・手洗い。
2. できるだけ人ごみは避け、マスクを着用しましょう。
3. 十分な睡眠と栄養を摂りましょう。
4. 部屋の換気を定期的に行いましょう。

発熱、けいせいの異常、咳などの症状がある場合は
早めに医療機関を受診し、検査を受けましょう。

**石鹸で
手を洗いましょう**



厚生労働省 国民生活センター
作成



石けんで
手を洗いましょう



石けん、水、流水
30秒以上

Can't get hard?

インガ流行中!

インガが流行中です。
ご注意ください。

石けんで
を洗いましょう



仕事の前、外出から戻ったら



What about this?











I really like you Sensei...





Ha!

Ha!

Ha!



So, what you've told me about
you having a crush on Akio Sensei is true



What?




It's me.. I'm Hitoshi, Your friend!



A close-up, slightly low-angle shot of a young man with short, dark hair and light brown eyes. He is looking slightly to the left of the camera with a neutral, questioning expression. He is shirtless. The background consists of a light-colored wall with vertical lines, possibly a shower stall or a modern interior. A speech bubble is positioned near his mouth, containing the text "Is this a Joke or something?".

Is this a Joke or something?



Let me tell you something.. You always hide your
-porn stuff in the closet aren't you?



What!?!... did Hitoshi tell you about that?



Come on dude.. it's really me!



Okay.. but how?



I'll tell you later but first..



You're going to help me experience
a lot of things with this body!

