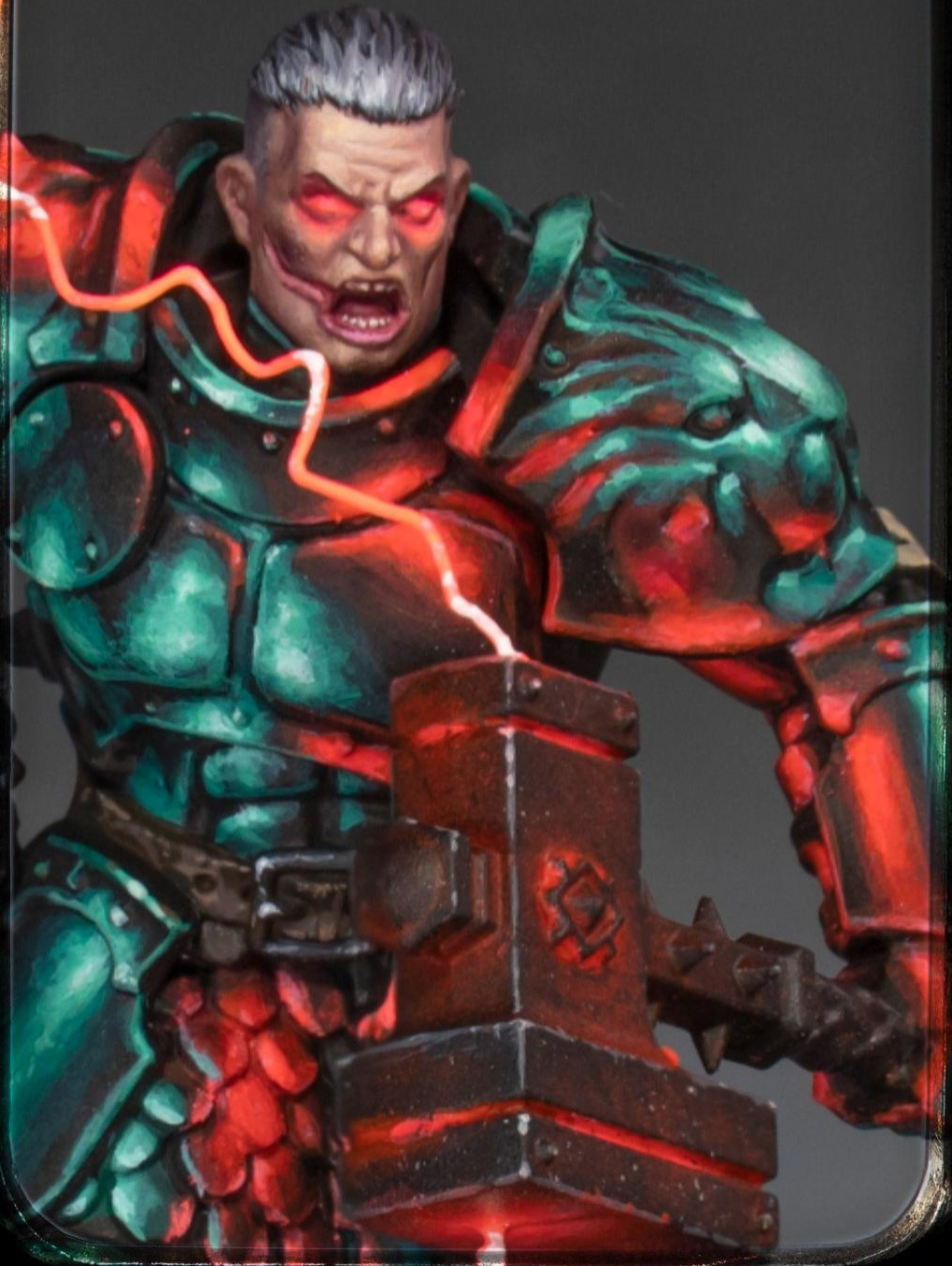


# FACE AND HAMMER





As always we start priming the mini in black to have an idea of the general traits of the face.

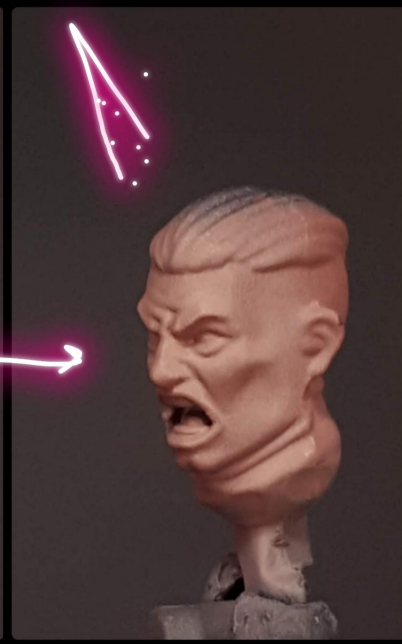
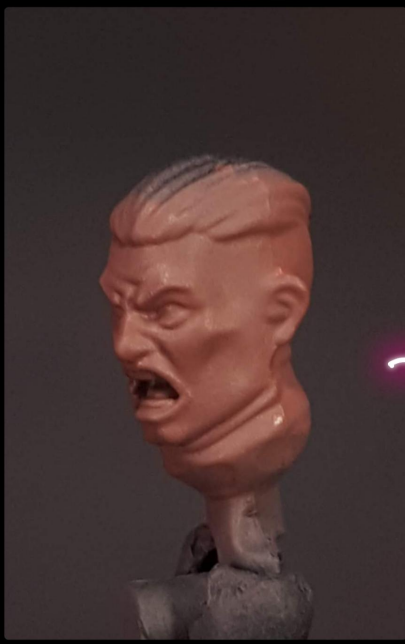
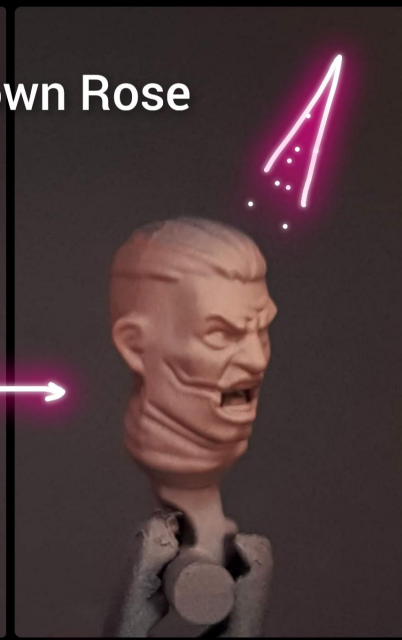
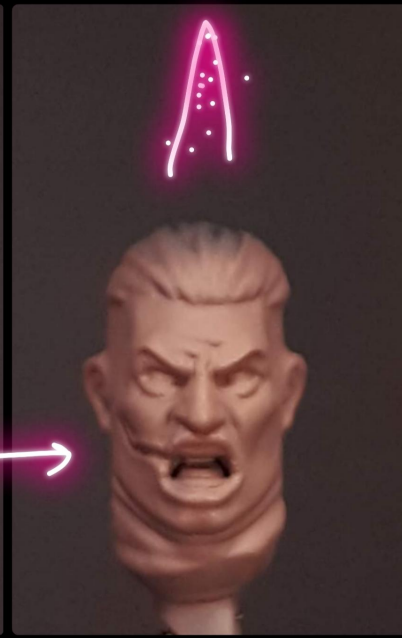
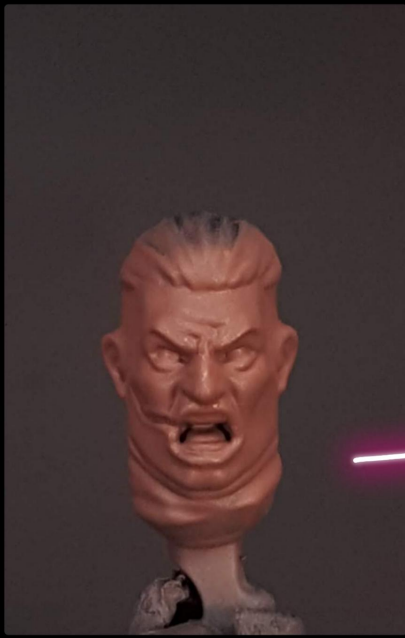
Como siempre comenzamos imprimando la mini en negro para tener una idea de los rasgos generales de la cara.



Ak Succubus Skin

I apply the base color, as you can see he has an scar in the side of the face

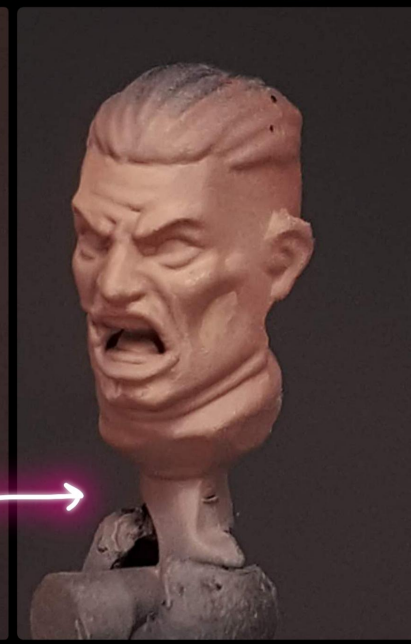
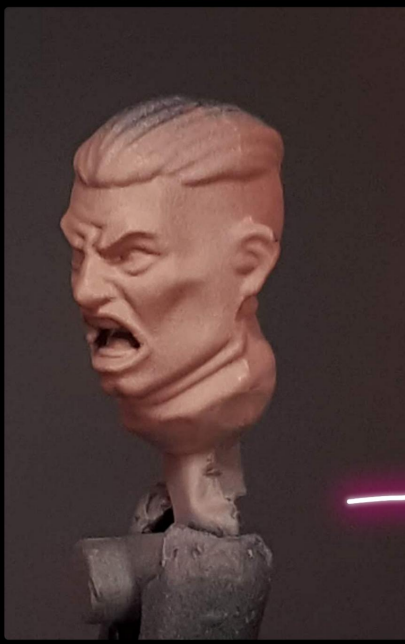
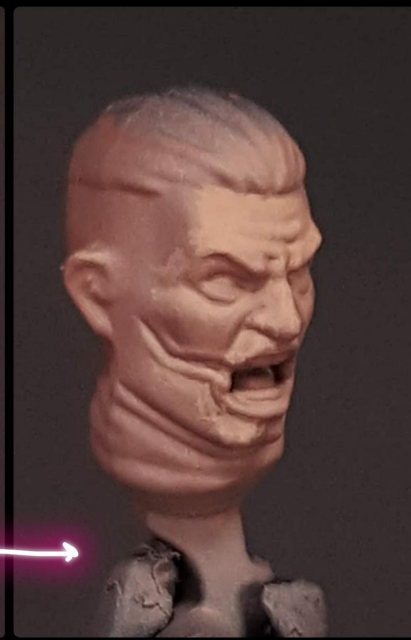
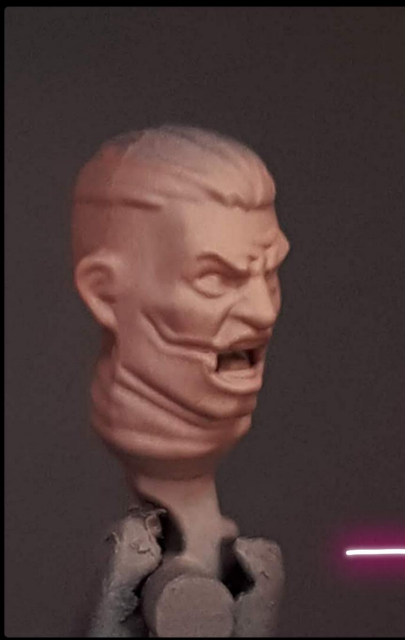
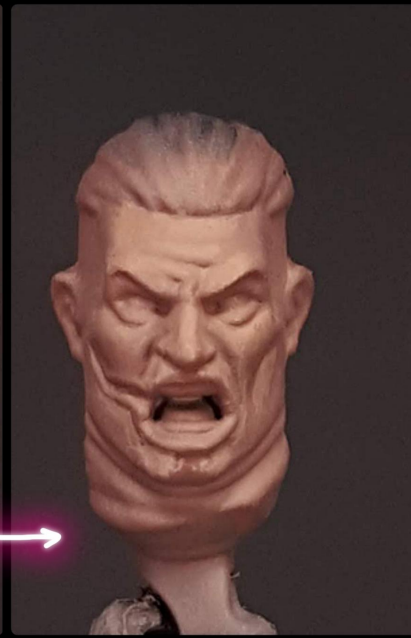
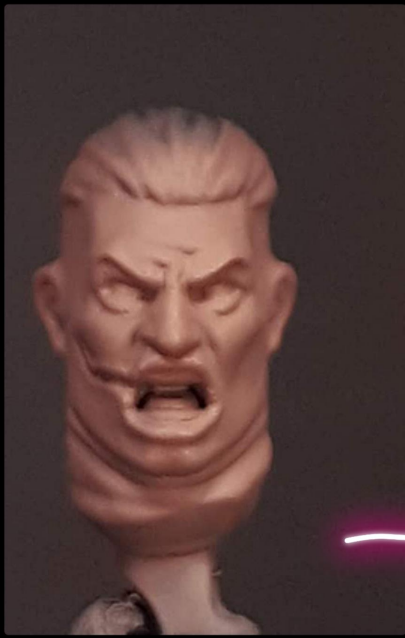
Aplico el color base, como podéis ver tiene una cicatriz en el lateral de la cara.



## Ak Brown Rose

This time i try a new way, the goal is to skip the blending step. So I start with a 90° shot from the top aiming to the face. The paint should be diluted and we dont insist so much with the airbrush to avoid loose shadows and to have a midtone color

Esta vez pruebo una nueva forma, asi consigo saltarme el paso de difuminado. Empiezo con un disparo de 90° desde arriba apuntando hacia la cara. La pintura debe estar diluida y no insistimos mucho con el aerógrafo para evitar perder sombras y tener un tono medio.



This step is subtle but important. With the same color Ak Brown Rose and using brush I define the traits in the forehead, mouth, nose, scar, cheeks and jaw

Este paso es sutil pero importante. Con el mismo color Ak Brown Rose y usando pincel defino los rasgos de la frente, boca, nariz, cicatriz, mejillas y mandíbula.

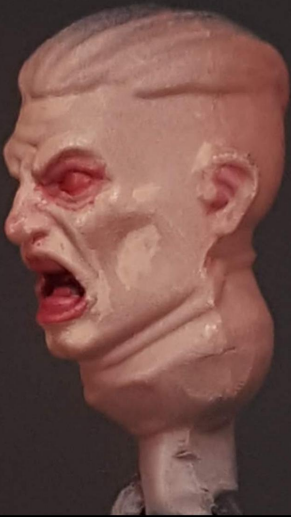


With ak Dirty Red very diluted i glaze the eyes, eyelids, scar, mouth and lips

i paint the eyeglobes with black and with Ak Ivory i carefully paint the teeth. Remember that for the teeth you should start with the 2 centrals and continue with the side ones

Con ak Dirty Red muy diluido hago veladura en los ojos, párpados, cicatriz, boca y labios.

Pinto los globos oculares con negro y con Ak Ivory pinto con cuidado los dientes. Recuerda que para los dientes debes empezar con los 2 centrales y continuar con los laterales.





I paint a white dot in the eyeballs but trying to leave a minimum black line of the previous step (to create contrast on the globe)

Pinto un punto blanco en los globos oculares pero tratando de dejar una línea negra mínima del paso anterior (para crear contraste en el globo).



i apply a couple of diluted coats of GSW Fluor Red in the eyes and beyond over the eyelids and a bit in its bottom (cheek)

Aplico un par de capas diluidas de GSW Fluor Red en los ojos y más allá, sobre párpados y un poco en la parte inferior de estos (mejilla).



# Previous



1:1  
Ak Brown Rose  
Ak Basic Skin Tone

I rise the light of the face specially in the top left part. But also define the forehead wrinkles, nose and other traits.

Remember. diluted paint size 1 or 0 brush.

Aumento la luminosidad de la cara especialmente en la parte superior izquierda. Pero también defino las arrugas de la frente, la nariz y otros rasgos.

Recuerda: pincel de tamaño 1 o 0 con pintura diluida.



Ak Basic Skin Tone

I repeat the process again but in a smaller area and with this lighter tone as maximum light

Repito el proceso nuevamente pero en un área más pequeña y con este tono más claro como luz máxima.



I paint the hair  
with black  
Also with Vallejo  
Succubus Skin I



emphasize the  
shadows in the  
temporal sides  
and below the  
cheeks



Pinto el cabello de  
negro  
También con  
Vallejo Succubus  
Skin enfatizo las  
sombras en los  
lados temporales  
y debajo de las  
mejillas





Finally with ak Basaltgrey and lighter mixes i start drawing thin lines as hair, but concentrating the light in the front left area with shorter lines



Finalmente con ak Basaltgrey y mezclas más claras empiezo a dibujar líneas finas como cabellos, pero concentrando la luz en el área frontal izquierda con líneas más cortas.





I match the fabric with the color of the armor

I also apply a couple of coats of diluted black and diluted Ak Basalt Grey in the side of the head as short hair. To do this the brushstroke starts at the bottom and ends at the top (never reversed)

Combino la tela con el color de la armadura



También aplico un par de capas de negro diluido y gris basalto diluido en el lateral de la cabeza como si fuera pelo corto. Para ello la pincelada empieza en la parte inferior y termina en la superior. (Nunca al revés)

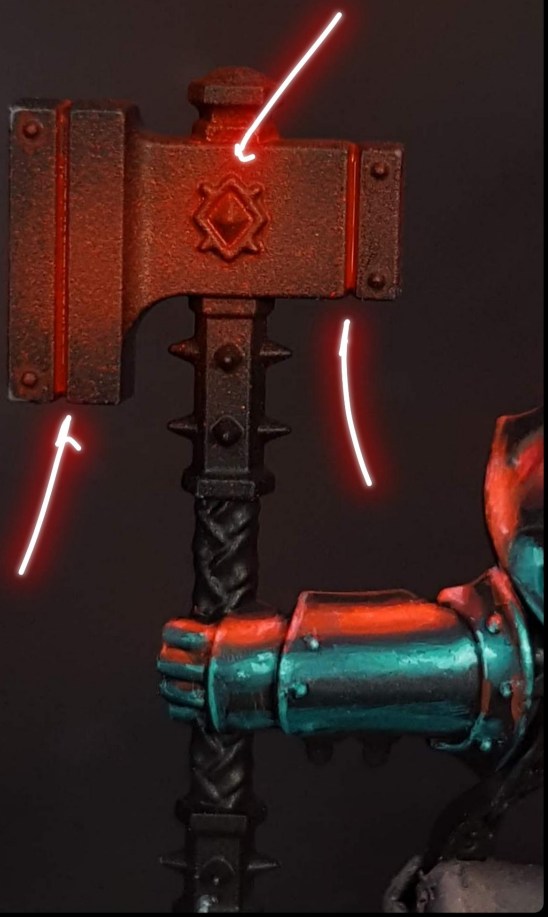
The hammer is very simple. I start with one shot of Vallejo Air Bloody Red in the core of the hammer

El martillo es muy sencillo. Empiezo con un disparo de Vallejo Air Bloody Red en el centro del martillo.



After, i apply it again by brush in the recesses and in the gem area.

Después lo vuelvo a aplicar con pincel en los recovecos y en la zona de la gema



White ink diluted  
Tinta blanca diluida



Gsw fluor red

Over the white  
Sobre el blanco





Drybrush black  
Pincel seco negro



Ak Basalt Grey

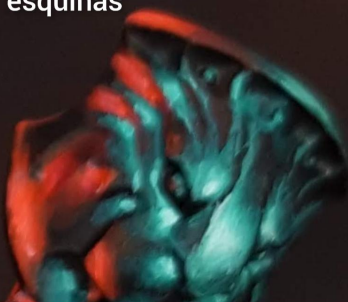
Edgehighligh  
Perfilado



White

Some dots, specially in  
the corners

Unos puntitos,  
especialmente en las  
esquinas



The next week will be a last video with the back part of the armor, the lightnings and the base

La próxima semana habrá un último vídeo con la parte trasera de la armadura, los relámpagos y la base.





# Ak Interactive

3ª Generación (6)

11001

White Intense



11021

Basalt Grey Standard



11029

Black Intense



11052

Basic Skin Tone Standard



11063

Brown Rose Standard



11134

Green Sky Standard



# Green Stuff World

Pinturas Fluorescentes (1)

1704

Red Brillo



# Otras

Unlisted (1)

Vallejo Air / 76.010

Bloody Red



# Vallejo

Game Color (1)

72108

Piel De Súcubo Mate

