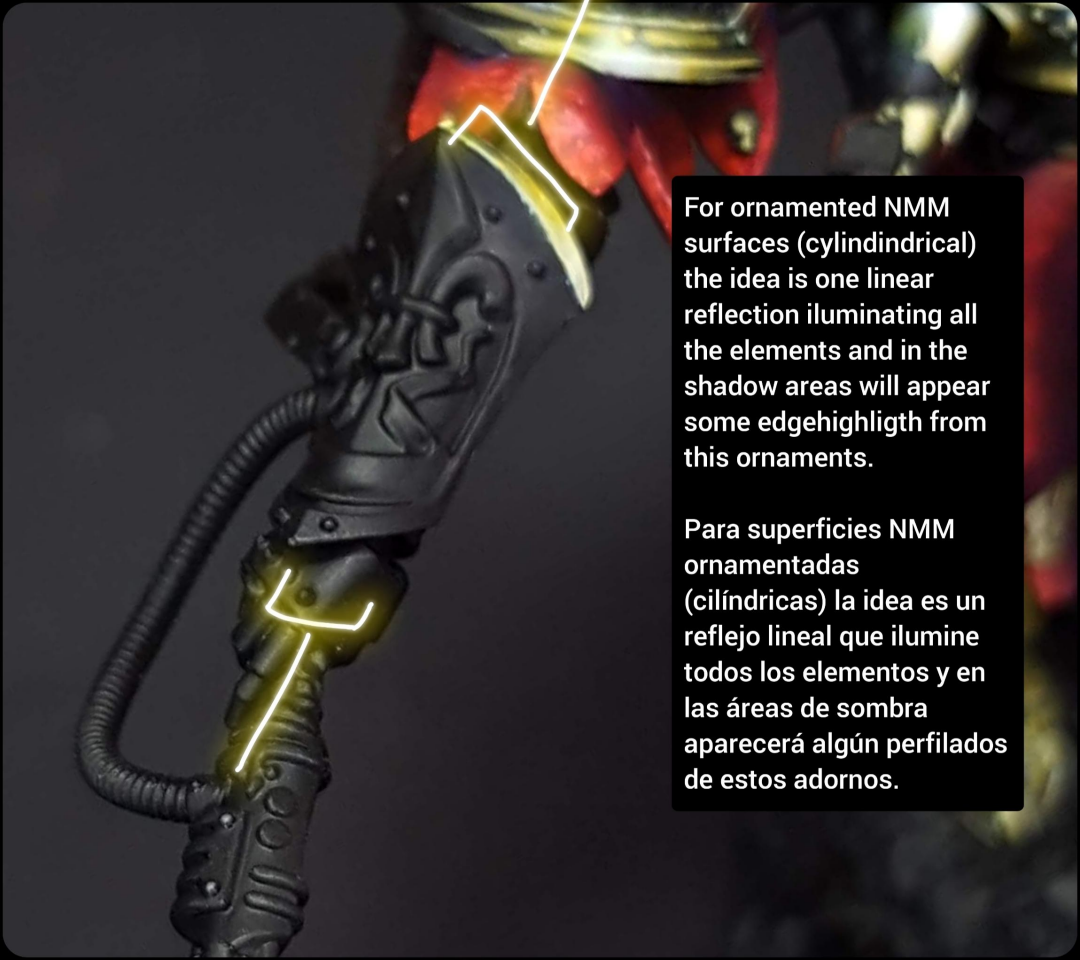


WARGEAR

MORVENN

VAHL



For ornamented NMM surfaces (cylindrical) the idea is one linear reflection illuminating all the elements and in the shadow areas will appear some edgehighlight from this ornaments.

Para superficies NMM ornamentadas (cilíndricas) la idea es un reflejo lineal que ilumine todos los elementos y en las áreas de sombra aparecerá algún perfilados de estos adornos.



mix 1:2, Ak Tenebrous Grey + AK Sahara Yellow

starting with the main relection areas iluminating all the elements in that line (leaving some black recesssss) and trying to smooth a little the transition to the black

Check the left dark area, some edges appear iluminated

empezando por las principales zonas de reflejo, iluminando todos los elementos de esa línea (dejando algunos huecos negros) e intentando suavizar un poco la transición al negro.

Mirad el área oscura de la izquierda, algunos bordes aparecen iluminados



As you see i continue with the same logic (main linear reflection and edgehighligh in the shadow)

Here i rise the light with ak Sahara Yellow (notice in the illuminated area i try to keep a black line in all the ornaments)

Como ves sigo con la misma lógica (reflexión lineal principal y perfilando algunos bordes en la sombra)

Aquí levanto la luz con ak Sahara Yellow (fíjate que en la zona iluminada intento dejar una línea negra perimetral en todos los ornamentos)



Here I just rise the light again with Ak Sahara Yellow + Ice Yellow

Aquí subo la luz nuevamente con Ak Sahara Yellow + Ice Yellow



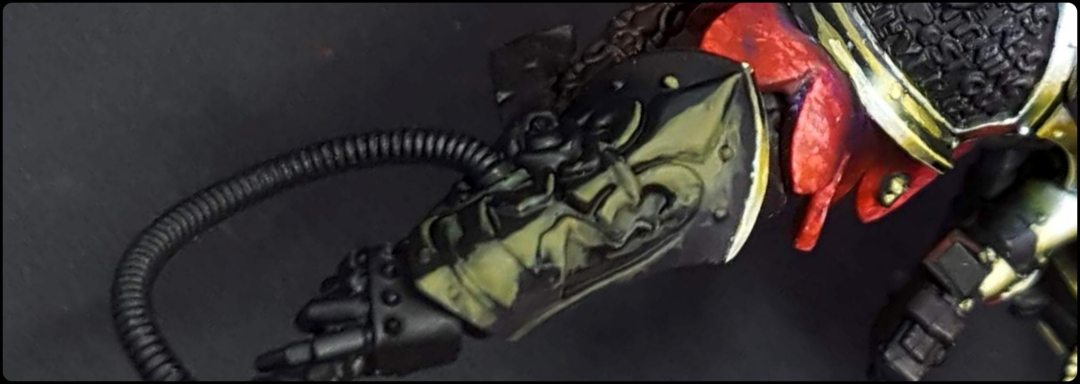
I add Ak Ice yellow in some points that mainly concentrate near the central axis.

Añado Ak Ice Yellow en algunos puntos, básicamente aparecen en el eje central



With ak with ink i make some little bright spots as maximum reflection.

Con ak con tinta hago unos puntitos brillantes como maximo reflejo





In the shield is similar but this time will be a main reflection area at the left and a secondary reflection at the right (less intense)

En el escudo es similar pero esta vez habrá un área de reflexión principal a la izquierda y una reflexión secundaria a la derecha (menos intensa).



White ink shots
Disparos con tinta blanca



Now i paint the "papers" and bolter with black.

Then i do the first coat with Ak Leather Brown and then adding Ak Light Earth (mix 1:1)

Finally (i have not the photo) i wash the papers wirh Citadel Agrax Earthshade.

Ahora pinto los "papeles" y el bolter con negro.

Luego doy la primera capa con Ak Leather Brown y luego agrego Ak Light Earth (mezcla 1:1)

Finalmente (no tengo la foto) lavo los papeles con Citadel Agrax Earthshade



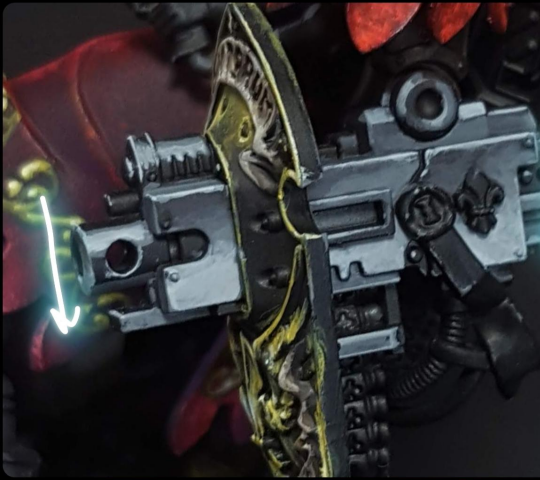
Defining light areas
Defino areas de luz

The side of the bolter is in grey scale (Ak Basalt Grey), the gradient is reversed (lighted in the bottom part) and will appear some super bright edgehighlight in the top borders.



I rise the brightness
Elevo el brillo

El lado del bolter está en escala de grises (gris Ak Basalt Grey), el degradado está invertido (iluminado en la parte inferior) y apareciendo un perfilado brillante en los bordes superiores.



I smooth with small glazing (just diluted midtones in between each tone of the previous step)

Difunino con una pequeña veladura (tonos medios diluidos entre cada tono del paso anterior)



Ak Silver Grey edgehighlight in all the edges looking up

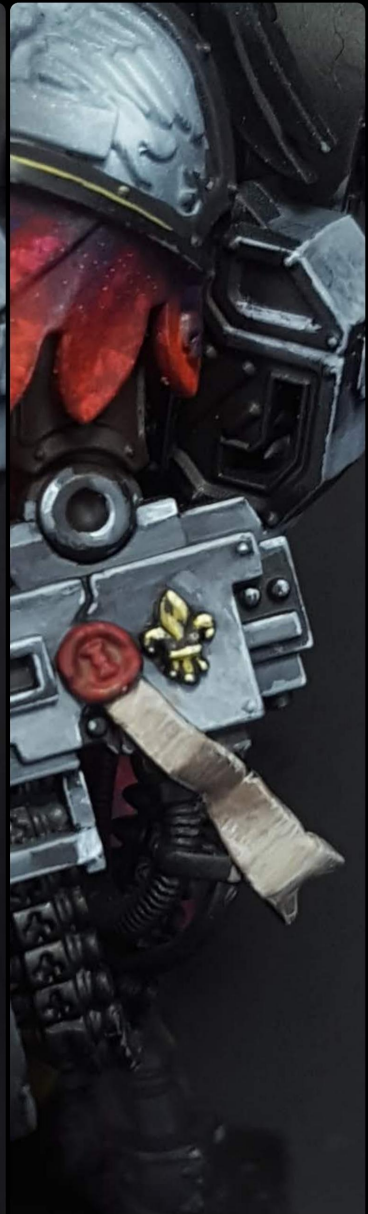
Perfilado Ak Silver Grey resaltado en todos los bordes mirando hacia arriba



The other side of the
bolter

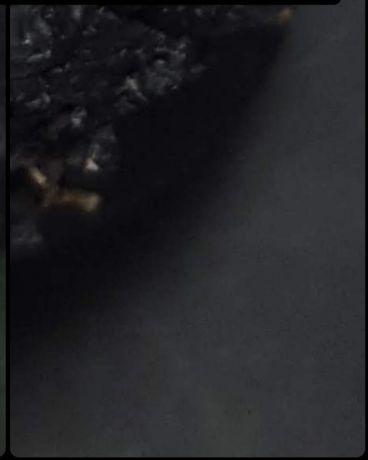
El otro lado del bolter

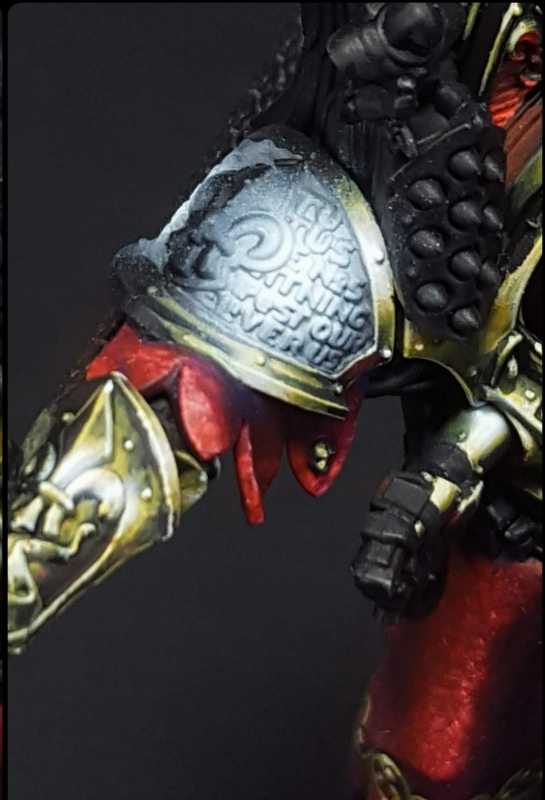




The typical seal, ak Leather Brown and Ak Light Earth, check the line patten to add texture.

El sello típico, ak Leather Brown y Ak Light Earth, fíjate el patrón de líneas para agregar textura.





I simplify the shoulderpads by painting it with Ak Basaltgrey and the adding some bright spots with Ak white ink airbrushed

Simplifico las hombreras pintándolas con Ak Basalt Grey y agregando algunos puntos brillantes con tinta blanca Ak retocada con aerógrafo.





To define the letters and symbols I wash the whole shoulderpads with Contrast Apothecary White.

Para definir las letras y símbolos lavo las hombreras enteras con Contrast Apothecary White



I repaint the borders of the shoulderpad and symbol with Ak Tenebrous Grey. And then I paint the flower in NMM. Check that all the time I am searching contrast, opposing the gradients dark/light areas

Repinto los bordes de la hombrera y el símbolo con Ak Tenebrous Grey. Y luego pinto la flor en NMM. Fijate que todo el tiempo estoy buscando contraste, oponiendo los degradados zonas oscuras/claras.



I paint this little servos in grey nmm. As you see is the typical cilinder and sphere lightning

Estos pequeños servos los pinto en gris nmm. Como veis es la típica iluminación de cilindro y esfera.





I paint the missile launcher in black

Pinto el lanzamisiles en negro.



I protect everything with GSW black putty mask

Protejo todo con la mascarilla de masilla negra GSW



Because each missile pad have a central axis that divides it. I will paint some opposed gradients to accentuate this shape. First with Ak Basalt Grey and then with Ak White ink. I also paint the top statues with the same tones (just a cenital light)

Como cada plataforma de misiles tiene un eje central que la divide. Pintaré algunos degradados opuestos para acentuar esta forma. Primero con Ak Basalt Grey y luego con tinta blanca Ak.

Pinto también las estatuas superiores con los mismos tonos (solo una luz cenital).





I paint the missiles with black.
Remember less colors is better for
harmony.

Pinto los misiles con negro.
Recuerda, menos colores es mejor
para la armonía.



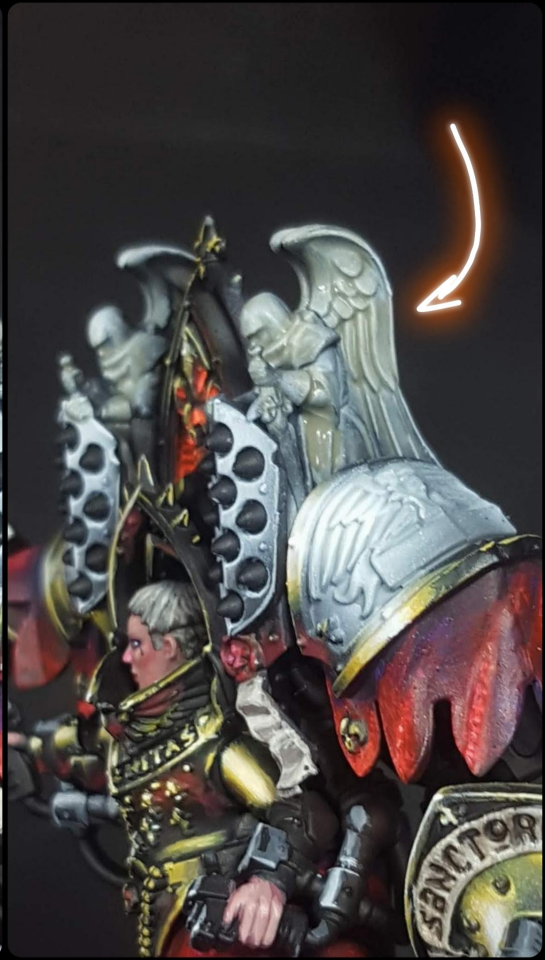
I edgehighligh with white.

Perfil el borde con blanco



I edgehighligh with white
the bottom part of each
hole. To create the ilusion
that the light comes from
above.

Perfil con blanco la parte
inferior de cada agujero.
Para crear la ilusion de
que la luz viene de arriba.



To differentiate the materials i wash the top statues with a mix of Contrast Apothecary White + Skeleton Horde (1:1)

Para diferenciar los materiales lavo las estatuas superiores con una mezcla de Contrast Apothecary White + Skeleton Horde (1:1)





As you see the tip of the spear is very simple. I wanted to do a very light metal.

With airbrush and using Ak Warm Grey i define the lighted areas, trying to get contrast between left and right sides of the blade. The location of lights are place randomly.

Como ves la punta de la lanza es muy sencilla. Quería hacer un metal muy claro.

Con aerógrafo y usando Ak Warm Grey defino las zonas iluminadas, intentando conseguir contraste entre los lados izquierdo y derecho de la hoja. La ubicación de las luces al azar.

I repeat with al white ink trying to keep a little of the previous step.

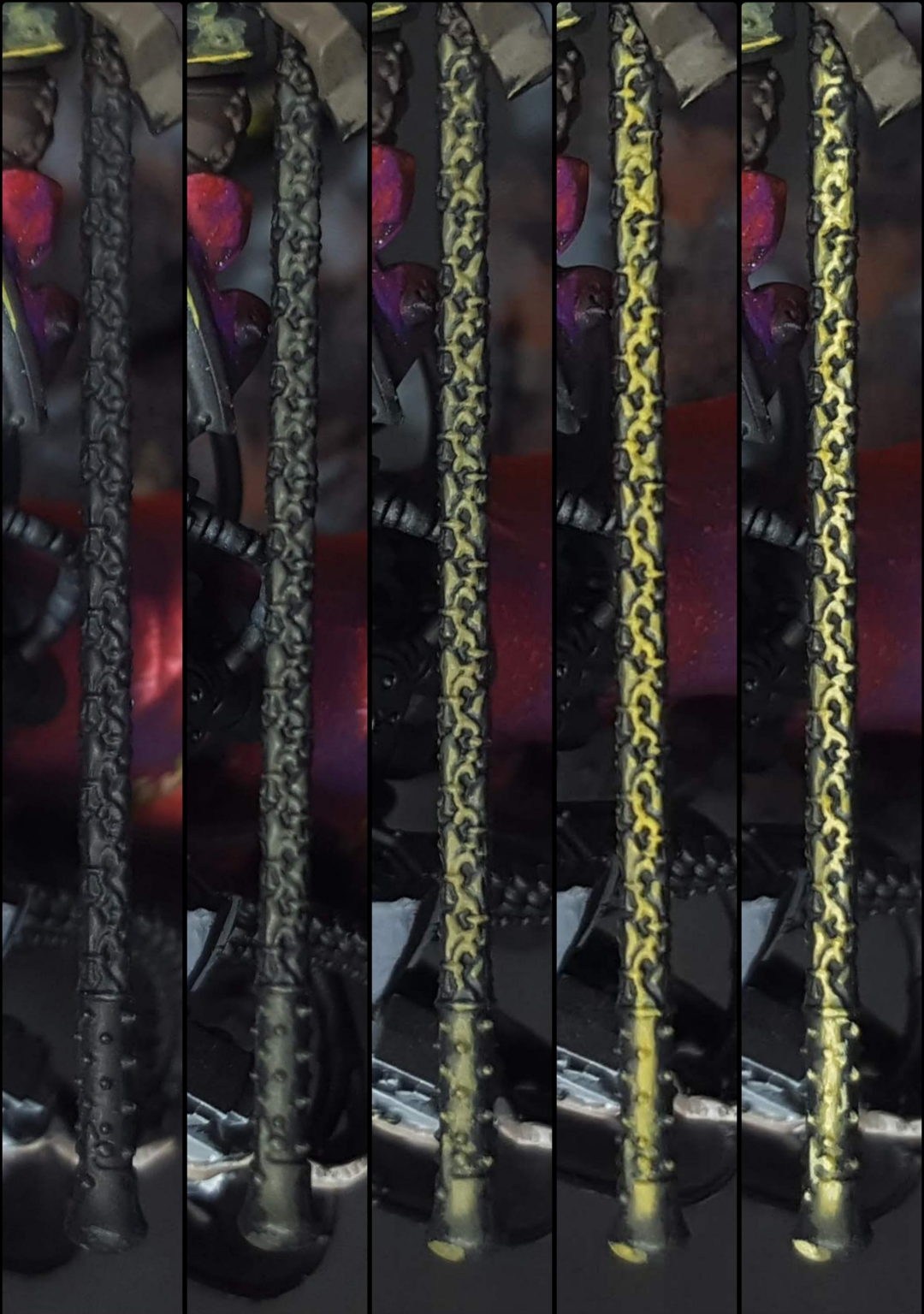
Repito con tinta blanca intentando conservar un poco del paso anterior.

Here i simply drybrush with white the inner core of the blade and edgehighligh the perimeter.

Aquí simplemente aplico un pincel seco con blanco en el nucleo interno de la hoja y perfilo el borde perimetral.

Workflow of the holder
Workflow de la empuñadura





For the engraved stick of the spear, i just move the side of the brush catching all the tips of the details (as a some kind of drybrush). The colors are the ones of the NMM gold. You can do another light in the other side as a secondary reflection.

Para el palo grabado de la lanza, simplemente muevo el costado del pincel definiendo todos los detalles (como una especie de pincel seco). Los colores son los del oro NMM. Puedes hacer otra luz en el otro lado como reflejo secundario.



For this part here (i dont have photos) but the process is the same than the Ultramarine terminator back (check the pdf).

I just a transition of AK Deep Red, GSW Fluor Red and Vallejo Fluor Orange (at the bottom).

The reflecion in the upper flower ornament is done with white and then covered with Vallejo Fluor Orange.

Para esta parte aquí (no tengo fotos) pero el proceso es el mismo que el terminador Ultramarine (consulta el pdf).

Solo hice una transición de AK Deep Red, GSW Fluor Red y Vallejo Fluor Orange (en la parte inferior).

El reflejo en el adorno floral superior se realiza en blanco y luego se cubre con Vallejo Naranja Flúor.

Details
Detalles





Ak Interactive

3ª Generación (9)

11001

White Intense



11006

Silver Grey Standard



11009

Warm Grey Standard



11021

Basalt Grey Standard



11026

Tenebrous Grey Standard



11036

Ice Yellow Standard



11040

Sahara Yellow Standard



11088

Deep Red Intense



11230

Titanium White Tinta



Green Stuff World

Pinturas Fluorescentes (1)

1704

Red Brillo



Otras

Unlisted (1)

Vallejo / 72.156

Fluorescent Orange

