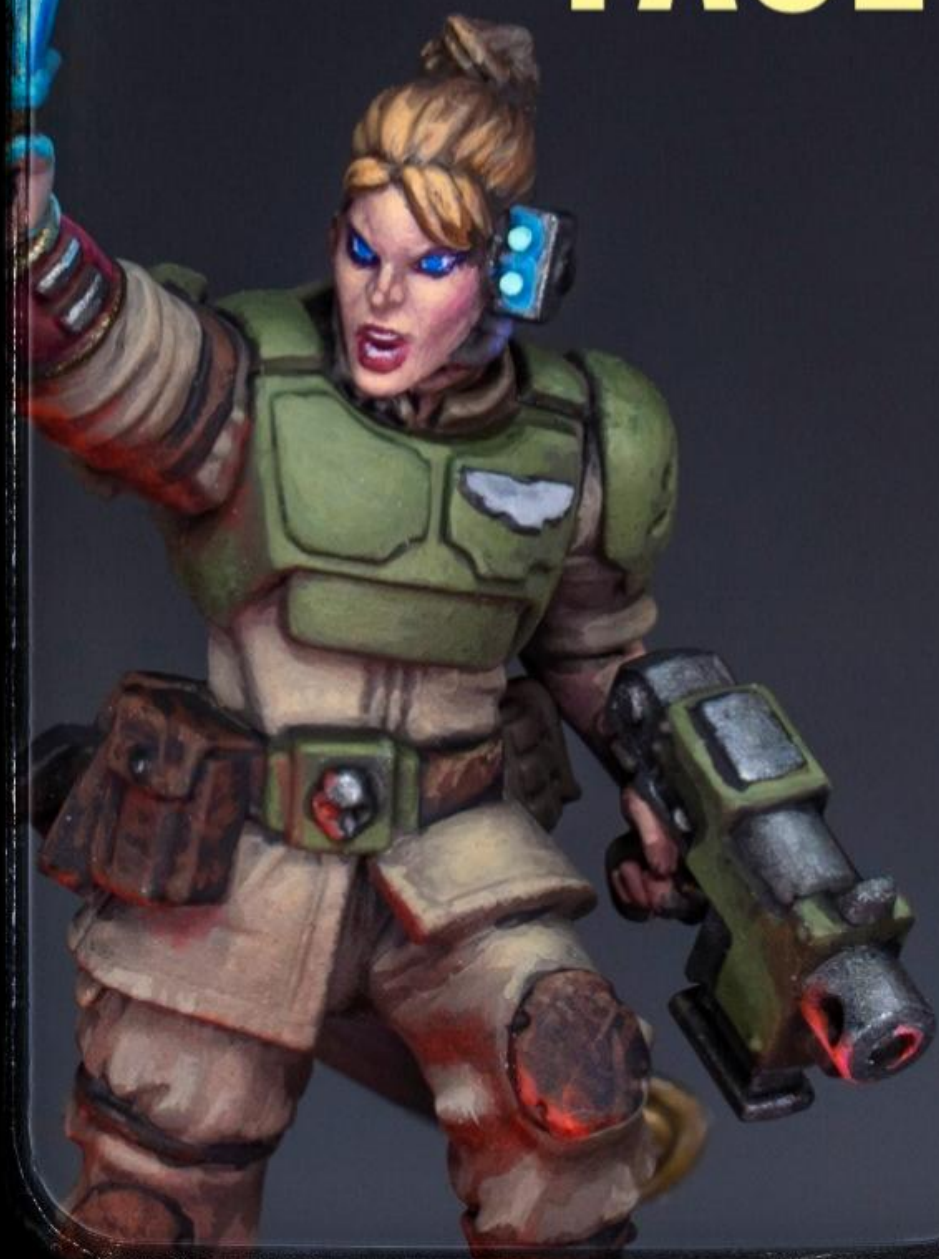


MINKA FACE





As you see the light hits the forehead and below the eyes mainly

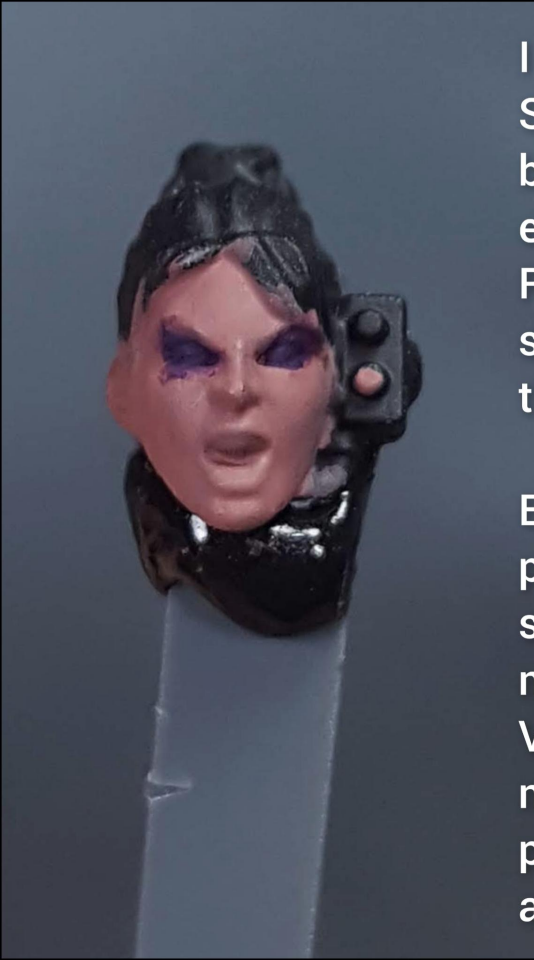
Como véis, la luz incide principalmente en la frente y debajo de los ojos.

This is the palette selected for the face. The key in the female and Aeldari faces is smooth transitions and avoid exaggerate the facial expression. The palette should be low contrasted (this will help with the transitions)

I will do a frontal light (like in the black primed head)

Esta es la paleta seleccionada para la cara. La clave en los rostros femeninos y Aeldari son las transiciones suaves y evitar exagerar la expresión facial. La paleta debe tener poco contraste (esto ayudará con las transiciones)

Haré una luz frontal (como en la cabeza imprimada negra)



I start with Vallejo Succubus skin as skin base. After it I paint the eye make up with Vallejo Royal Purple. The make up should invade the skin up the eye and below the eye.

Empiezo con la base de la piel con Vallejo Succubus skin. Después pinto el maquillaje de ojos con Vallejo Royal Purple. El maquillaje debe invadir la piel de arriba del ojo y abajo.

Look this evil eye correction
Mirad esta correccion de ojos malvada



I paint the globes with AK silver Grey

Pinto los globos con AK Silver Grey.



Now the iris with AK Deep Blue. Remember it should be big, if is small will look like a mad. (Be sure that the blue dont leave white at the top)

Ahora el iris con AK Deep Blue. Recuerda que debe ser grande, si es pequeño parecerá un loco. (Asegúrate de que el azul no deje blanco en la parte superior)



Now with Vallejo Royal Purple i correct the shape of the eye globe.

Ahora con Vallejo Royal Purple corrijo la forma del globo ocular



Finally with the base tone Vallejo Sucubus skin I correct the shape of the make up.

Finalmente con el tono base Vallejo Sucubus corrijo la forma del maquillaje.



Here I add the main lighted areas (AK Brown Rose) following the black prime foto. Check how I do the nose

Aquí agrego las principales áreas iluminadas (AK Brown Rose) siguiendo la foto de la imprimacion en negro. Observad como hago la nariz

Just by mixing the AK Brown Rose and the Vallejo Succubus skin (1:1). I create a midtone, then with a miniglaze i smooth the transition. I use a number 0 brush.

Simplemente mezclando la piel AK Brown Rose y Vallejo Succubus skin (1:1). Creo un tono medio, luego con una mini veladura suavizo la transición. Uso un pincel número 0.





Here I paint the lips and the mouth

Aquí pinto los labios y la boca

AK Wine Red



I expand paint the lips better, fitting to its shape. And then I paint the teeth (this time i dont separate the teeth, i think looks better like this in female face)

Expandir la pintura de los labios mejor, ajustándome a su forma. Y luego pinto los dientes (esta vez no separo los dientes, creo que se ve mejor así en rostro femenino)



I add a maximum bright with AK Radiant Flesh at the top area of the forehead and below her eyes, also a little bit in her chin

Agrego un brillo máximo con AK Radiant Flesh en el área superior de la frente y debajo de los ojos, también un poco en la barbilla.



Finally I add a super subtle glaze of AK Wine Red in her cheekbone

Finalmente agrego una veladura súper sutil de AK Wine Red en sus pómulos.

For the hair I start covering all with AK leather brown and I start adding each time more % of AK Dark Sand. I light using fine lines each time more lighter tone. But concentrating the light of the hair in the frontal area



Para el cabello empiezo cubriendo todo con AK Leather Brown y empiezo a agregar cada vez más % de AK Dark Sand. Ilumino usando líneas finas cada vez con un tono más claro. Pero concentrando la luz del cabello en la zona frontal



At this time I regret of the hair tone so I decided go a little bit more orange adding a diluted wash of contrast Griphound Orange.



En este momento me arrepiento del tono del cabello, así que decidí ir un poco más hacia naranja agregando un lavado diluido de contrast Griphound Orange.



Now i add a final light mixing Ak Dark Sand with the Griphound Orange i have in my wet palette



Ahora agrego una luz final mezclando Ak Dark Sand con Griphound Orange que tengo en mi paleta húmeda.

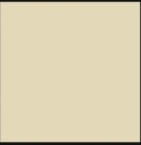






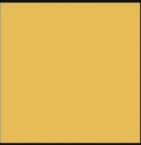
Ak Interactive

3ª Generación (6)



11006

Silver Grey Standard



11033

Dark Sand Standard



11063

Brown Rose Standard



11096

Wine Red Standard



11110

Leather Brown Standard



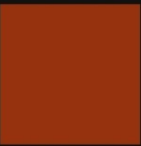
11182

Deep Blue Intense



Citadel

Contrast (1)



60002

Gryph-hound Orange



Vallejo

Game Color (2)



Royal purple

ate



Succubus skin

