

**RUSTED**  
**IRON**  
**ENERYPIPE**





# Ak Interactive

3ª Generación (7)

## 11029

Black Intense



## 11045

Deep Yellow Intense



## 11078

Medium Orange Standard



## 11098

Black Red Standard



## 11103

Medium Rust Standard



## 11201

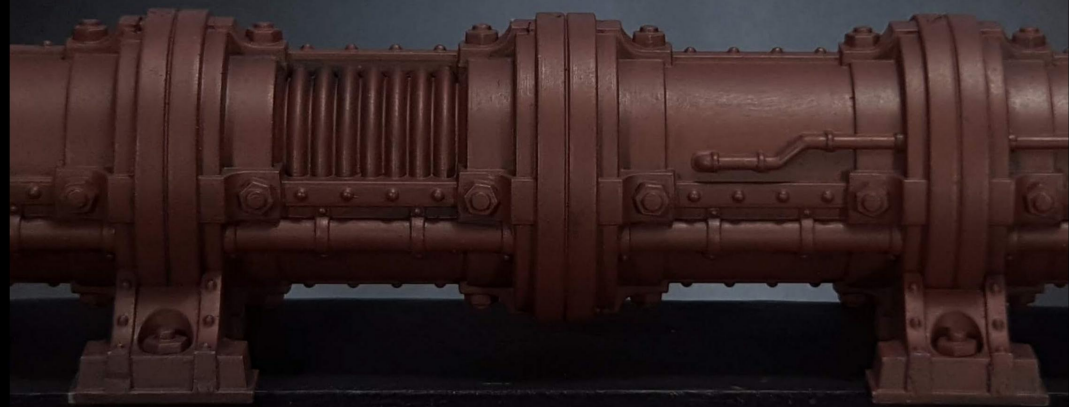
Cobalt Blue Metalizado



## 11212

Gun Metal Metalizado

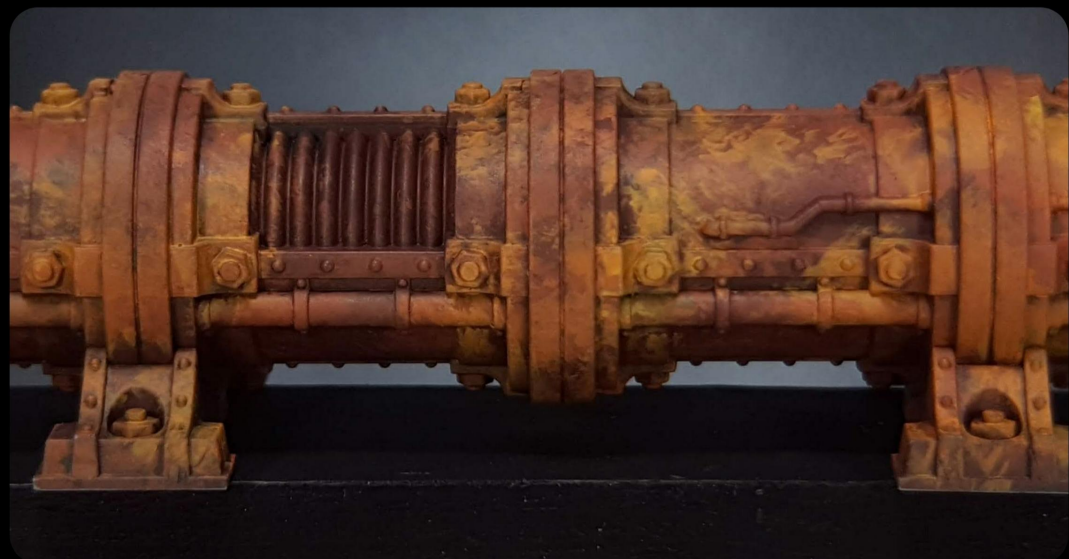
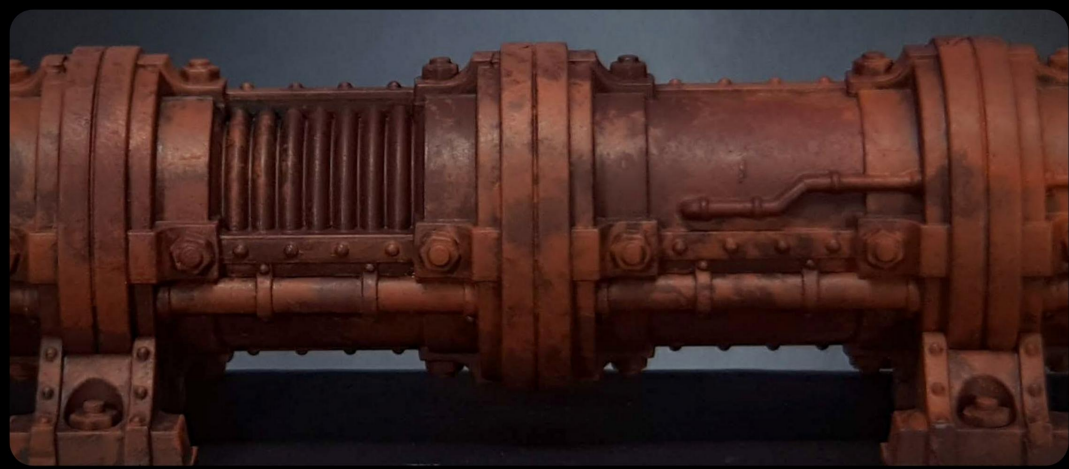




I start painting the whole pipe with black red. I do by brush (a big one) instead of airbrush to get more color intensity.

Empiezo pintando la tubería entera con black red. Lo hago a pincel con uno grande, en lugar de con aerógrafo, para tener más intensidad de color.





With a big brush similar to artisopus serie D Large I began to randomly hit the pipe with different color mix

11045 - Deep Yellow Intense

11078 - Medium Orange

11098 - Black Red

11103 - Medium Rust

Remember with tip of the brush do not make stroke.

Con un pincel grande tipo Artis opus serie D grande punteo la tubería con un patrón aleatorio mezclando estos colores

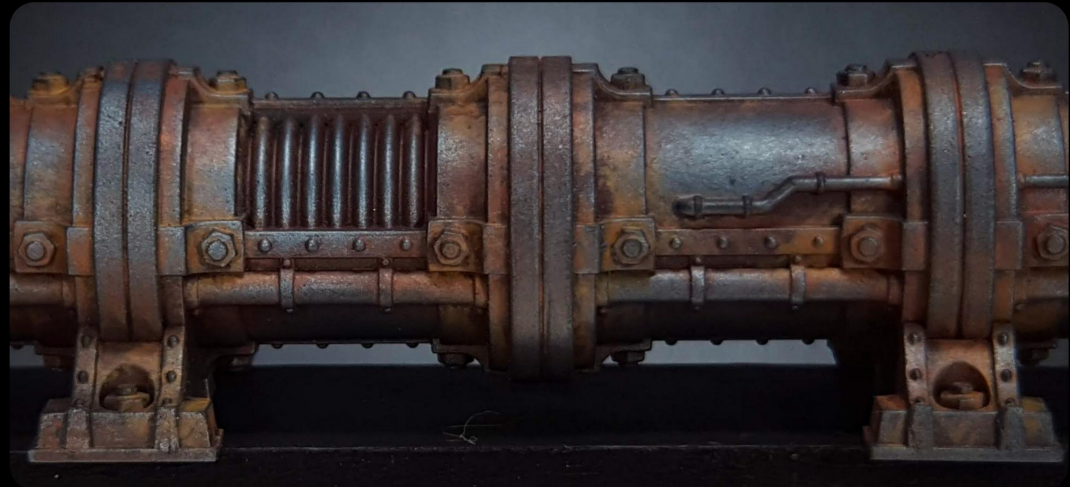
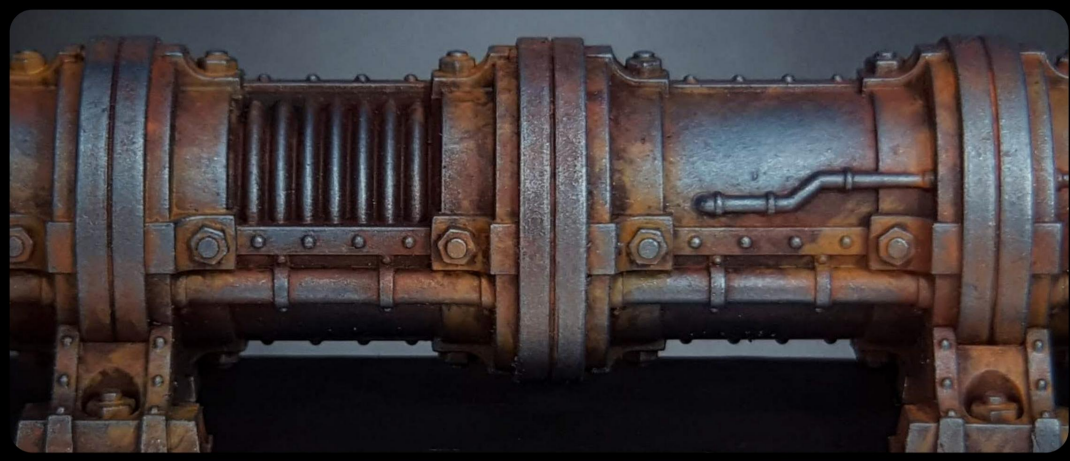
11045 - Deep Yellow Intense

11078 - Medium Orange

11098 - Black Red

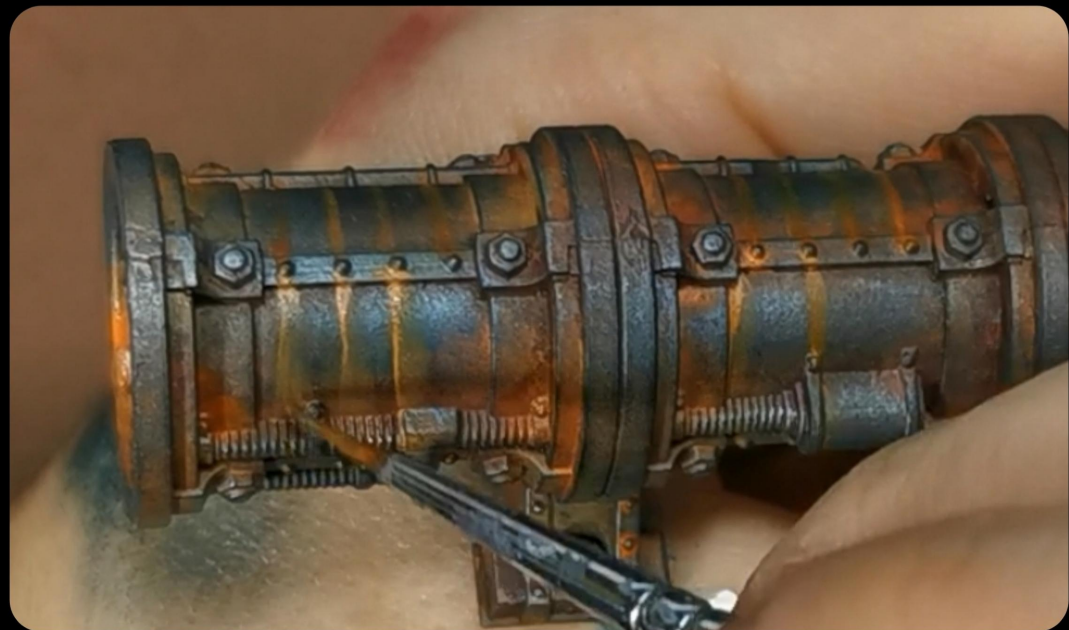
11103 - Medium Rust

Recordad, con la punta del pincel, no hay que dar pincelada



To make the metal cooler i going to use a blue metal mixing 1:1 cobalt blue and gun metal. To face the warm rust color vs the cold blue metal. After it i make a SOFT drybrush of black (getting an old aspect). Color theory 🤖

Para hacer el metal más interesante voy a usar un metal azul haciendo una mezcla 1:1 azul cobalto y gun metal. Así enfrentó los tonos cálidos del óxido con el metal frío azul (consiguiendo un aspecto envejecido). Teoría del color 🤖

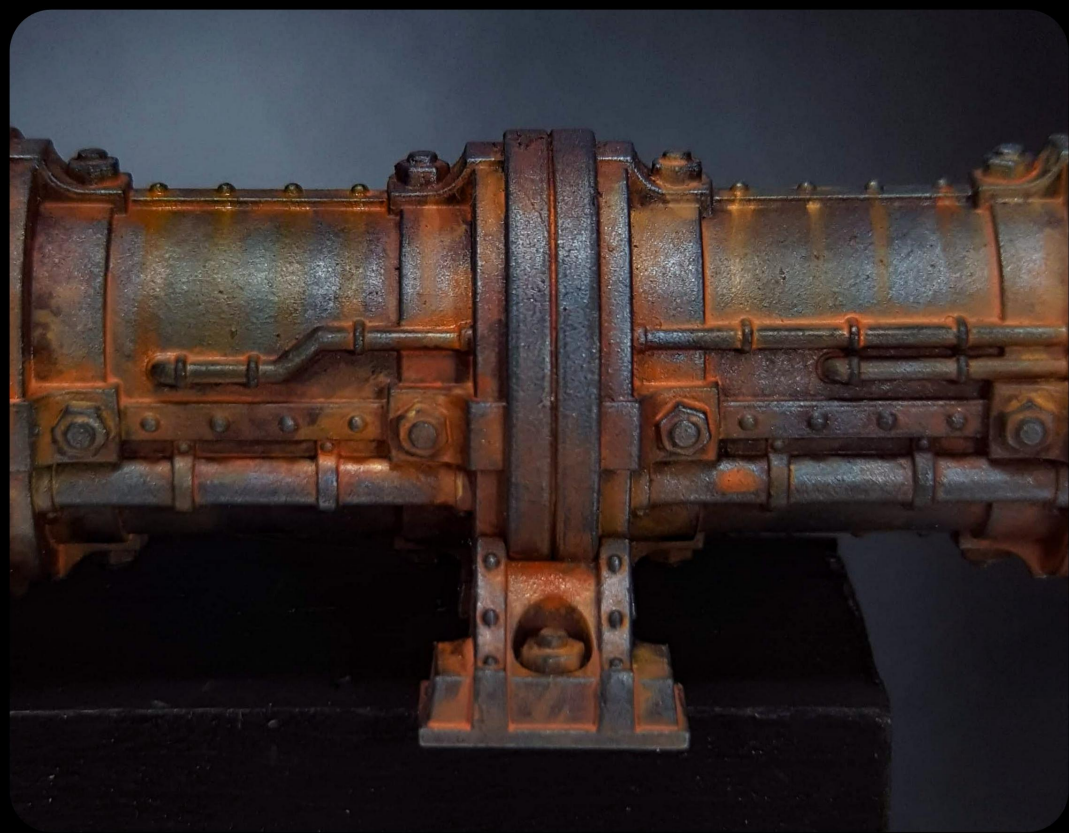


I select rust like oilpaints to start adding rust streaking lines.

Scale75 Floww:  
Persian Yellow  
Stencil Yellow  
Vermilion

Elijo estos colores oleos para hacer chorretones de óxido desde tornillos y otros elementos





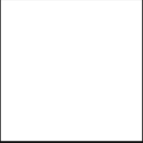
**Check the video of Oilpaints to see how is made the streaking down. I use AK whitespirit (oil solvent). The rust always will be formed between the contact of 2 metallic elements.**

**Mirar el vídeo sobre óleos para ver cómo se hacen los chorretones. Uso Whitespirit para hacerlo (diluyente de óleos). El óxido siempre suele formarse por el contacto entre dos elementos metálicos.**



# Ak Interactive

3ª Generación (3)



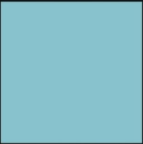
11001

White Intense



11129

Fluorescent Green Standard



11175

Sky Blue Standard



Citadel

Contrast (2)



60030

Talassar Blue

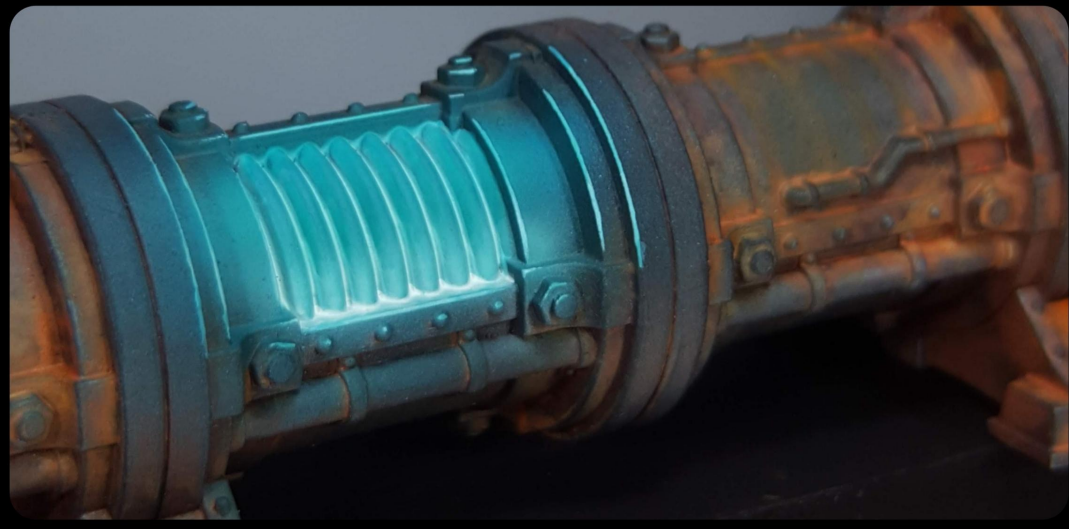


60032

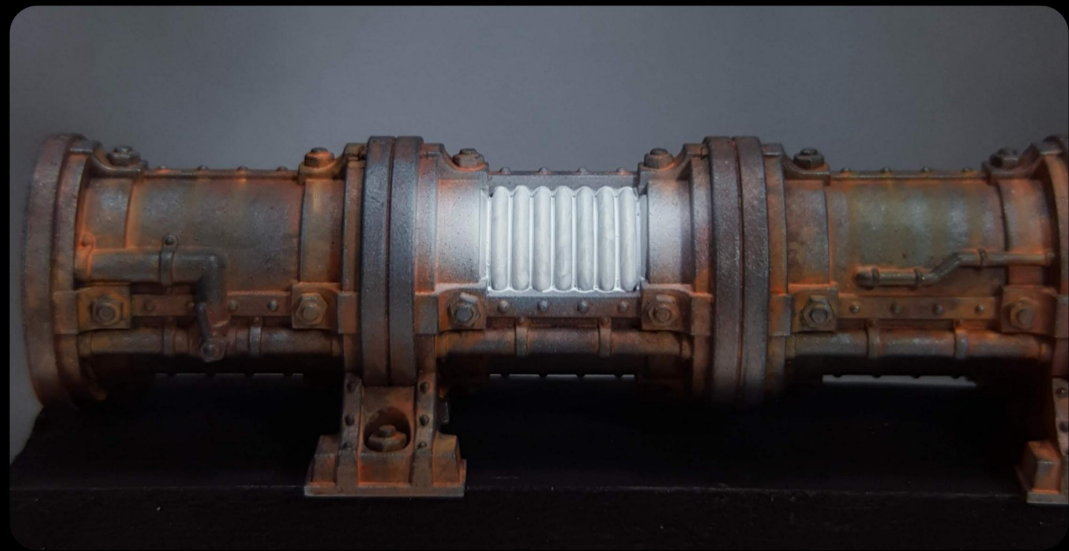
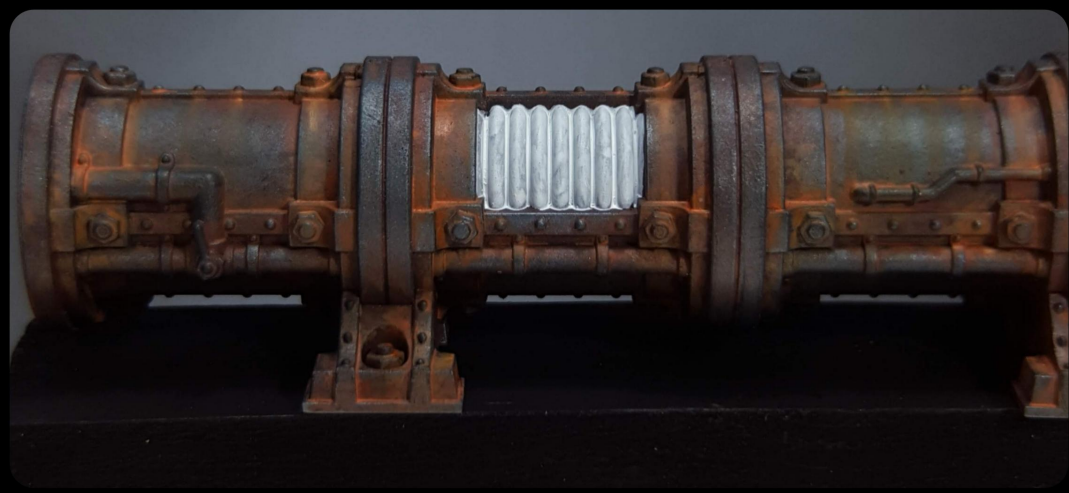
Aethermatic Blue



## OSL palette

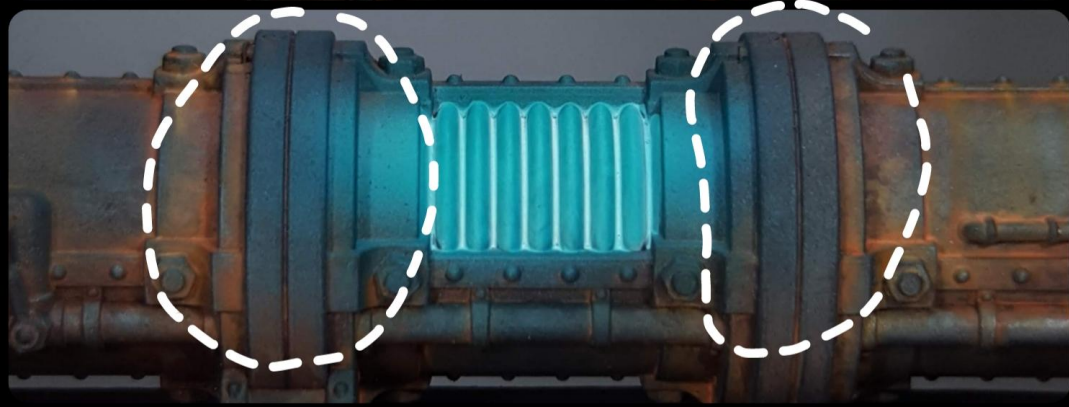
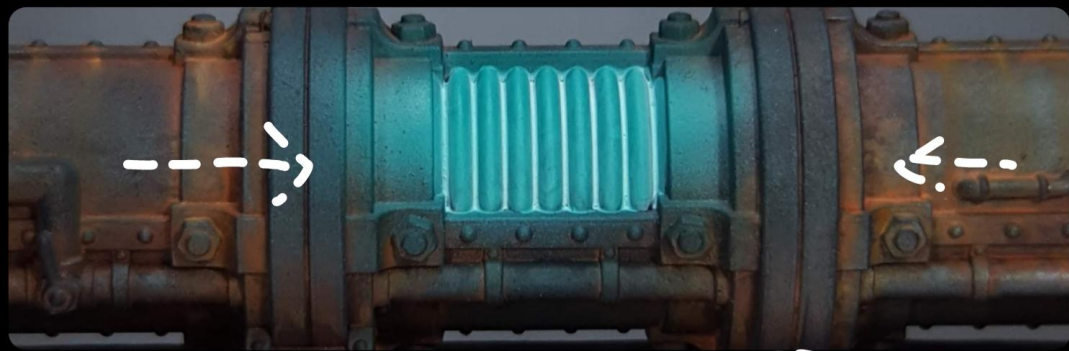






As always we locate the source of light, paint it in white and the airbrush a light halo surrounding (notice that here In did an oval instead a circle)

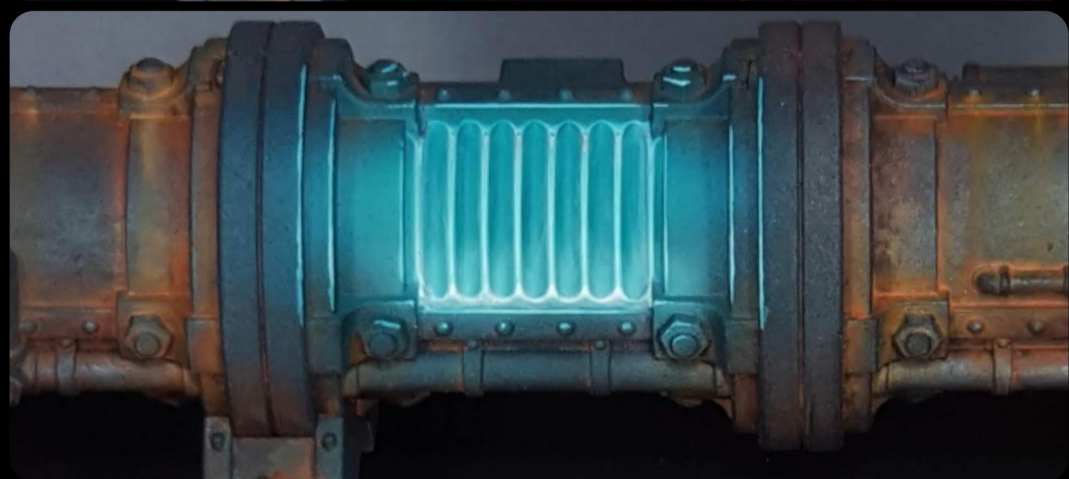
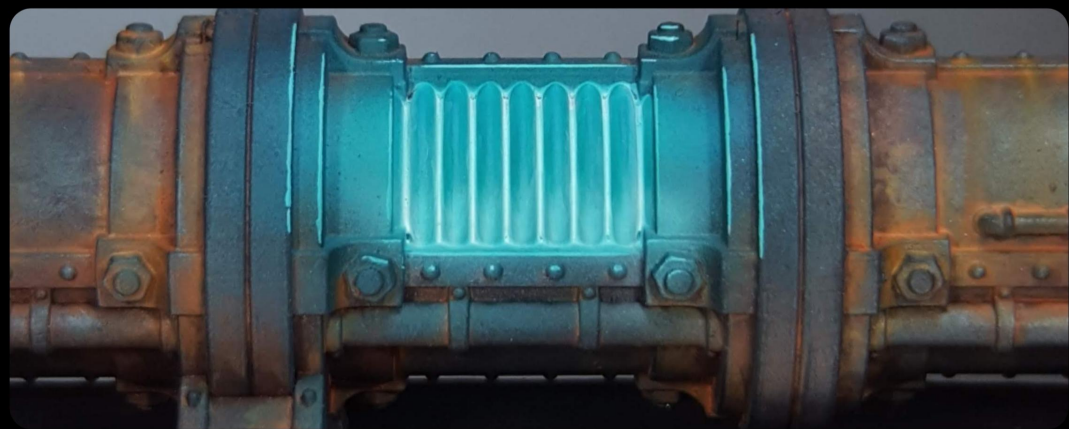
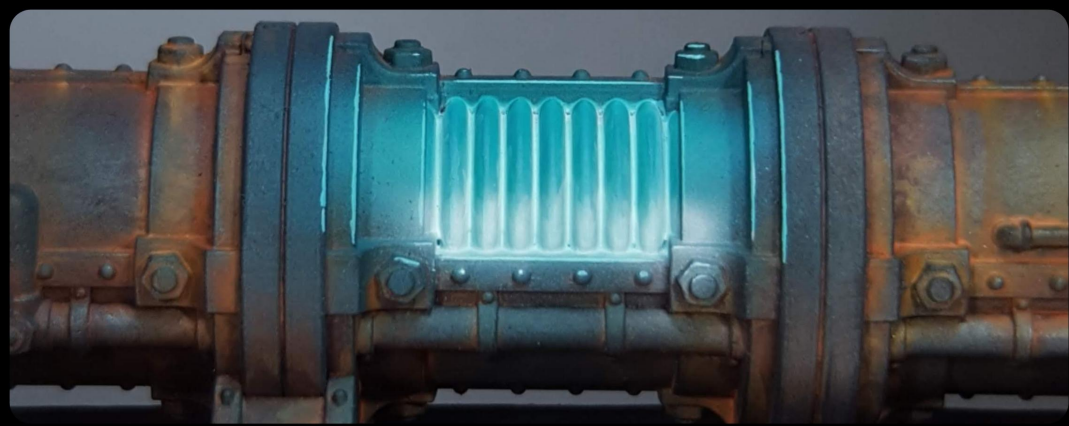
Como siempre localizamos la fuente de luz la pintamos en blanco y con aerógrafo pintamos un halo de luz alrededor. Fijaos que aquí hice un óvalo en lugar de un círculo



1. Airbrush: tint with Aetermatic blue with lateral shot (check arrows)
2. Airbrush: Talassar blue in the outside part of halo
3. Edgehighligh (2:1 skyblue + fluor green)

1. Aerógrafo: tinta Talassar blue desde los laterales
2. Aerógrafo: Talassar Blue parte exterior.
3. Perfilado con mezcla 2:1 skyblue y flúor verde





1. Base white line with airbrush
2. Soft tint with Aetermatic blue
3. I add white in the botton receceses of the coil.

1. Genero una linea base blanca con aero.
2. Doy una suave capa de Aetermatic blue.
3. Añado blanco en los huecos de la parte inferior del generador.



