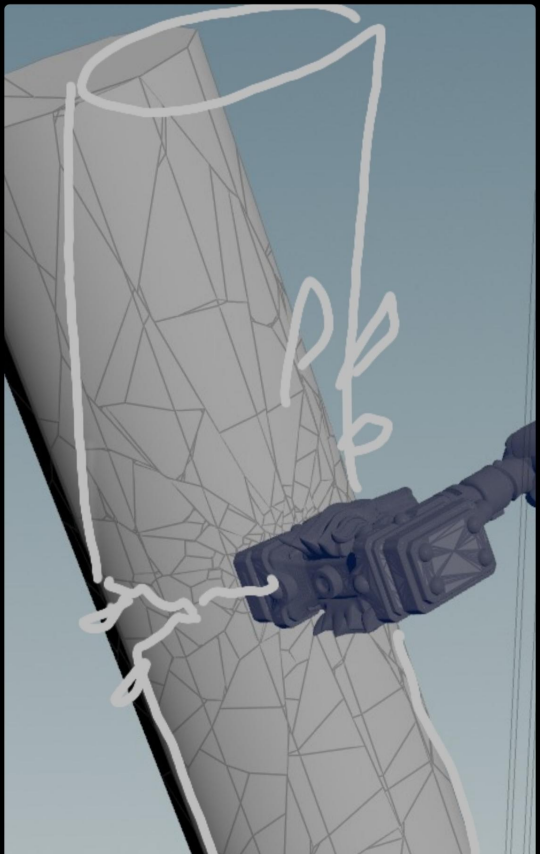
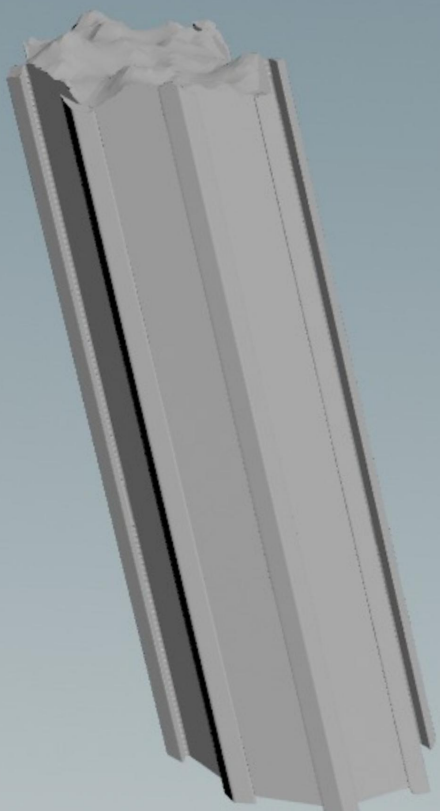


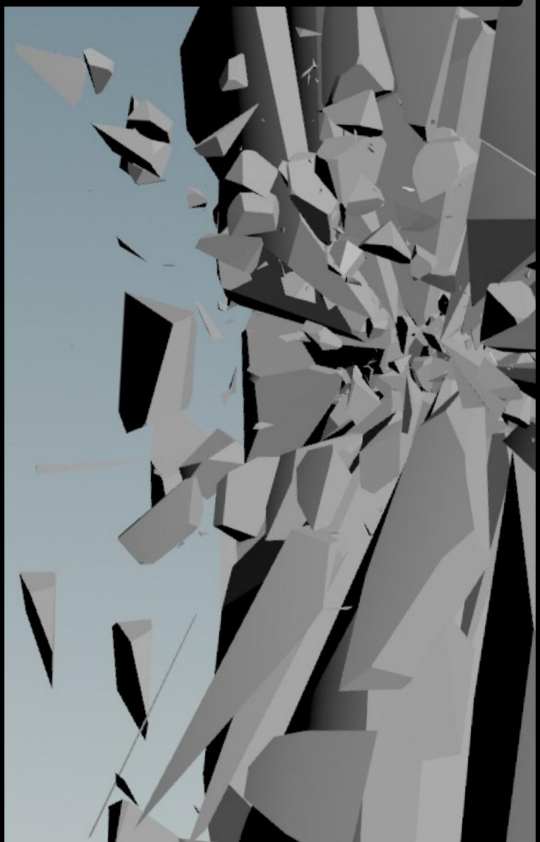
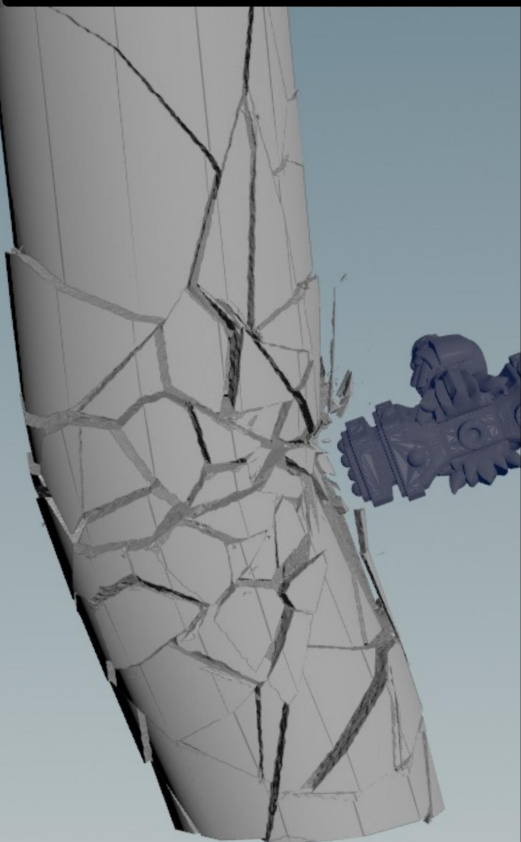
# ARJAC BASE





Here you have some of the making off the sculpted column. Was done by Deadlyprint Studio.

Aquí tenéis parte del proceso de elaboración de la columna esculpida. Fue hecha por Deadlyprint Studio







Once the STL was done I 3Dprinted and place in the correct place. I had to make the cork a little bit wider to fit the mini

Una vez hecho el STL, lo imprimí en 3D y lo encajé en el lugar correcto. Tuve que hacer el corcho un poco más ancho para que cupiese la mini.



I added some more elements to the base, like rocks and skulls. I did it with the mini in its place to be sure that everything fits.

Agregué algunos elementos más a la base, como rocas y calaveras. Lo hice con la mini en su lugar para asegurarme de que todo encajase.



The rocks are from Epic Basing and the skulls with candles are from GreyTide Studio

Las rocas son de Epic Basing y las calaveras con velas son de GreyTide Studio.



Finally I integrate the elements with the ground by adding Astrogranite Grey texture paint surrounding the elements.

Finalmente integro los elementos con el suelo agregando pintura de textura Astrogranito Gris rodeando los elementos.





I primed in black and i painted a general coat of Ak Basalt Grey to reveal the details. I dont insist with the grey to keep some dark areas as shadows.



Imprimé en negro y di una capa general de Ak Basalt Grey para mostrar los detalles. No insisto con el gris para dejar algunas zonas oscuras como sombras.



With airbrush I paint  
the column with ak  
Tan Earth

Con aerógrafo pinto  
la columna con ak  
Tan Earth



With airbrush I paint some  
volumen in the top of the  
column and its middle  
part. I also paint the rocks  
surrounding.

Con aerógrafo pinto algo  
de volumen en la parte  
superior de la columna y  
su parte media. También  
pinto las rocas que rodean

Ak Light Earth






I wash the column and  
rocks with Agrax  
Earthshade

Lavo la columna y las  
rocas con Agrax  
Earthshade




I drybrush it with Ak Light  
Earth

Hago pincel seco con Ak  
Light Earth



Same step  
Mismi paso



The column is a bit dark in  
its back

La columna es algo mas  
oscura en la parte trasera





I drybrush the ground with ak Basaltgrey and a bit lighter grey.

Pincel en seco el suelo con ak Basaltgrey y un gris un poco más claro.



i painted the skulls with grey tones and the junk with ak Hull Red.

Pinté las calaveras con tonos grises y la chatarra con ak Hull Red.



I drybrushed the junk with Ak Tenebrous Grey and washed the skulls with Agrax Earthshade.

Pincel seco en la chatarra con Ak Tenebrous Grey y lavé los cráneos con Agrax Earthshade.



I added Ak Track Rust powder pigment

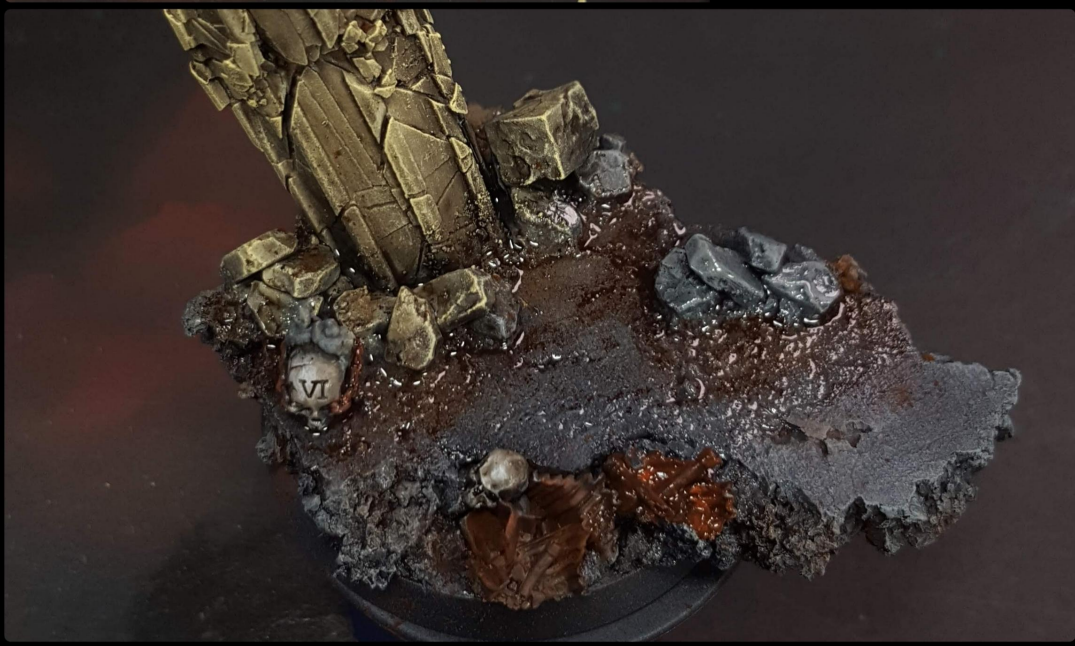
Añadí un poco de pigmento en polvo Ak Track Rust





To fix the pigment and blend it with the ground i drops some drops of isopropanol.

Para fijar el pigmento y mezclarlo con el suelo deajo caer unas gotas de isopropanol.






Once the isopropanol is dry (you can use an hairdryer) looks like this.

Sometimes the isopropanol leaves some annoying bright stains reflections and is necessary matt varnish after.

Una vez que el isopropanol esté seco (puedes usar un secador de pelo) queda así.


A veces el isopropanol deja alguno molestos reflejos brillantes y es necesario barniz mate.





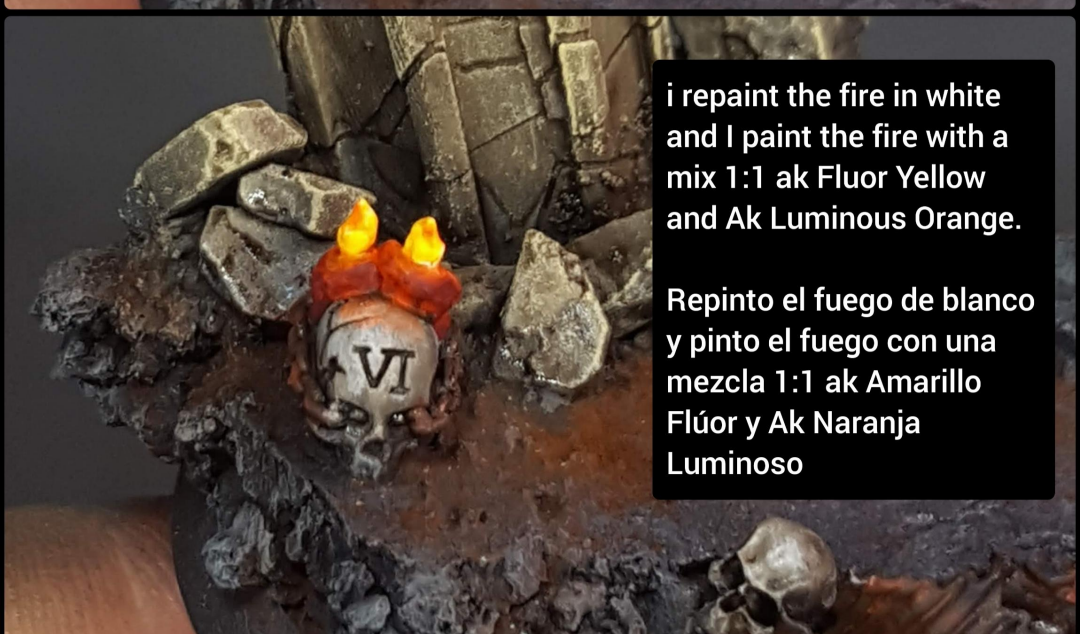
I painted the flame with white and the candle with ak Burnt Red.

Pinté la llama de blanco y la vela de AK Burnt Red



Vallejo fluor orange over the flames and the candle.

Naranja fluor Vallejo sobre las llamas y la vela



i repaint the fire in white and I paint the fire with a mix 1:1 ak Fluor Yellow and Ak Luminous Orange.

Repinto el fuego de blanco y pinto el fuego con una mezcla 1:1 ak Amarillo Flúor y Ak Naranja Luminoso



Now the base is finished

Ahora la base está  
acabada







## Ak Interactive

3ª Generación (8)

11021

Basalt Grey Standard



11026

Tenebrous Grey Standard



11049

Fluorescent Yellow Standard



11082

Luminous Orange Standard



11097

Burnt Red Standard



11108

Hull Red Standard



11115

Light Earth Standard



11121

Tan Earth Standard



## Ak Interactive

Pigmentos (1)

85

Track Rust Pigmento



## Citadel

Shade (1)

53050

Agrax Earthshade (18ml) Mate



## Citadel

Texture (1)

55001

Astrogranite Textura



## Otras

Unlisted (1)

Vallejo / 72.156

Fluorescent Orange

