



drybrushed

osl

GUIDE



I recommend this method for scenery, big models or vehicles.

Recomiendo este método para escenografía, minis grandes o vehículos.



Yellow/amarillo



Teal/turquesa



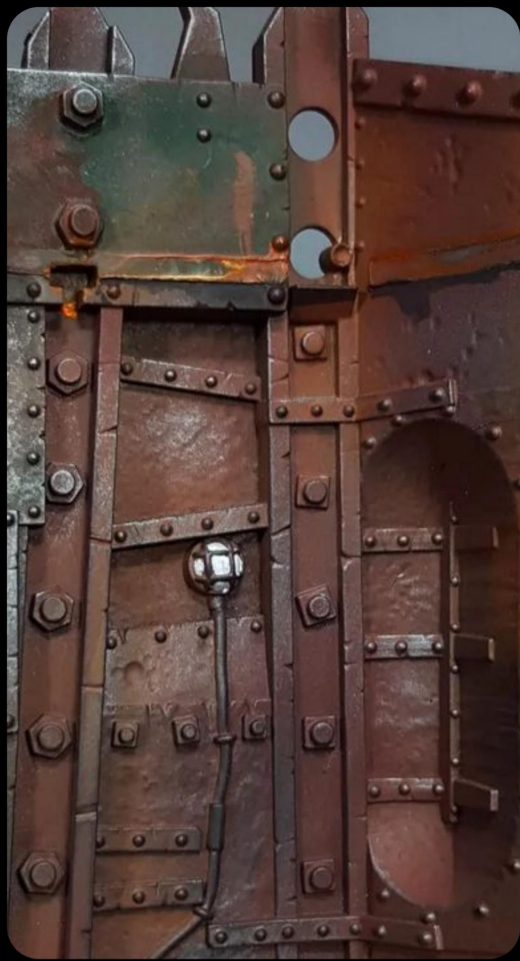
Magenta



Green/verde

The key in drybrushed OSL is the color transition of our main light color. Here you have some example of the main colors and the palette used. Introducing a color variation will make our light more credible.

La clave en el OSL a pincel seco es la transición de color de nuestro color principal. Aquí teneis alguno ejemplo de color de luz y su paleta. Introducir una variación de color hara nuestra luz mas creíble



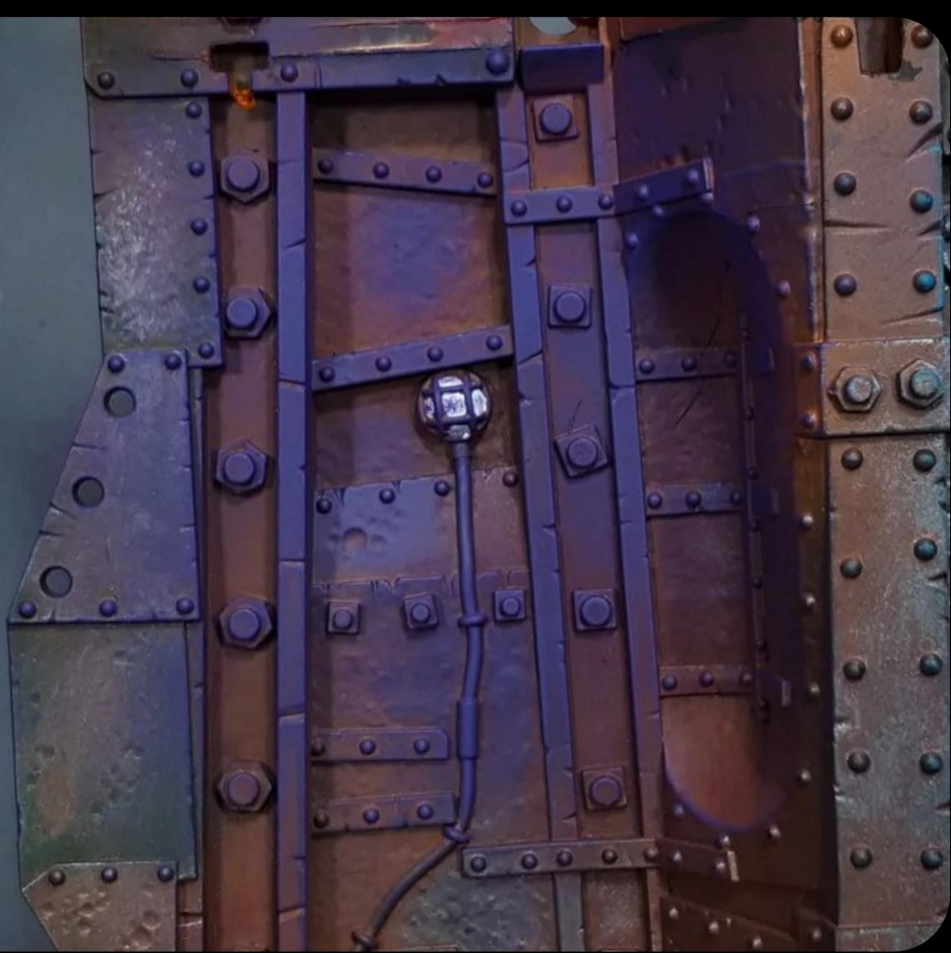
Preparing the area: if we plan do an OSL we must know it at the beggining of the work. To use a non light colors near our future OSL.

Preparando el area: si planeamos hacer un OSL debemos saberlo de antemano y no usar colore muy claros en las cercanías de la futura luz.



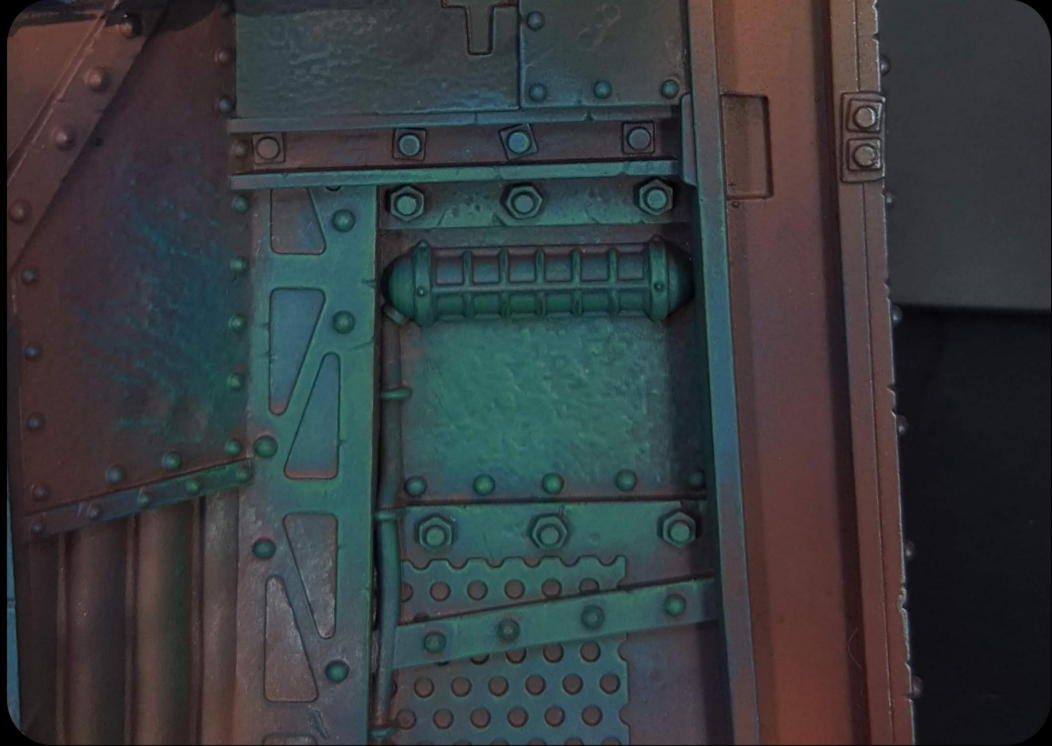
We start painting a big halo surrounding our light with the darkest of our selected palette. In this case the light is green. So i start with a blue turquoise.

Empezamos pintando un gran halo alrededor de la luz con el color más oscuro de nuestra paleta seleccionada. En este caso la luz es verde así que empiezo con un color azul turquesa.



Here you have another example with magenta light. I start with violet.

Aquí tenéis otro ejemplo de luz magenta. Esta vez empiezo con violeta



I select a lighter color and create a smaller halo surrounding the light.

Seleccionó un color más claro y creo una lo más pequeño alrededor de la luz





Because the next color is a fluor color It need be painted over white to reach a good level of vibrancy, so i create a small white are.

Como el siguiente color va a ser flúor este necesita ser pintado sobre blanco para alcanzar un buen nivel de "color vibrante". Así que creo una pequeña área en blanco.

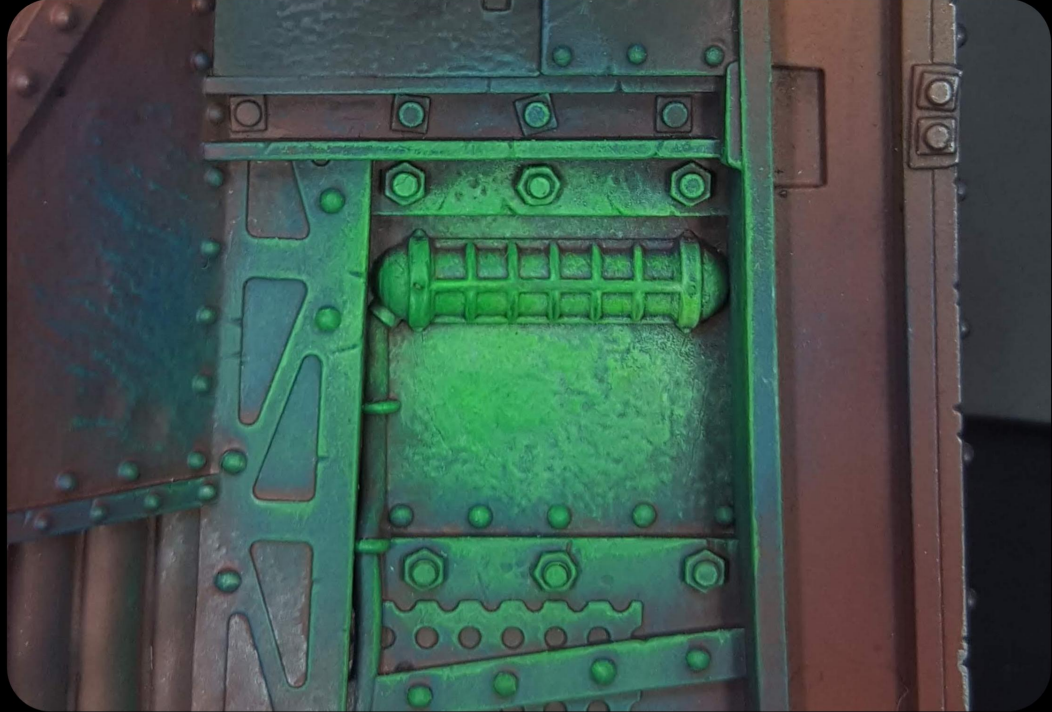




I cover the white with fluor color. If you are painting a blue light (dont exist a good fluor). Just skip white step and use light blue.

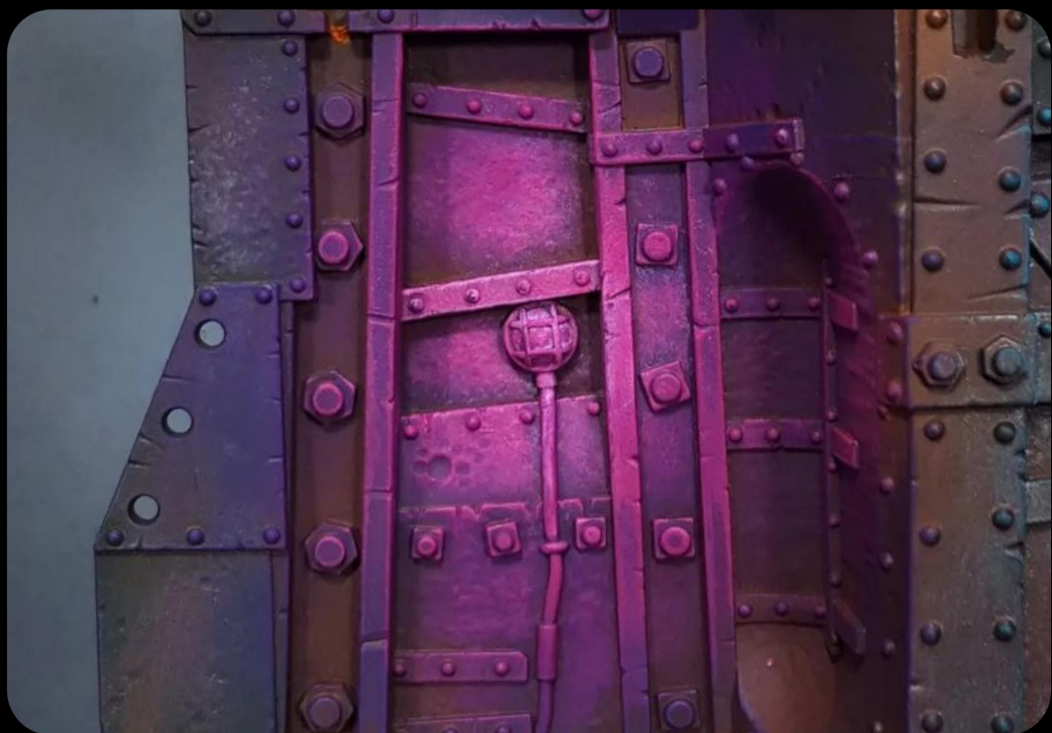
Cubro el blanco con color flúor. Si estáis pintando una luz azul usar directamente azul claro saltando el paso del blanco, ya que no existe un azul flúor decente.





If the previous step goes too light you can dark a little with a darker color (magenta or green) surrounding the floor.

Si con el paso anterior se fue a un color muy claro podéis oscurecerlo un poco usando el color previo alrededor del flúor.

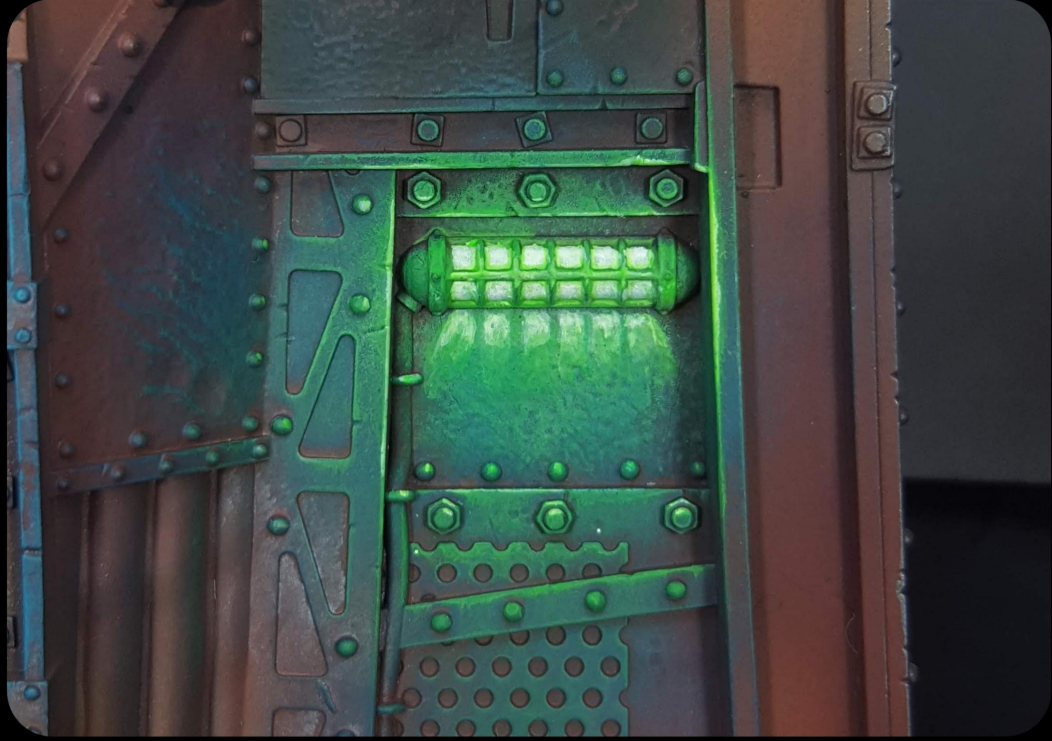




I paint the source in white and i do some edgehighligh.

Pinto el origen en blanco y algunos perfilados alrededor





I cover the edgehighlights with fluor color and I make some fantasy in the green light.

Cubro los perfilados con color flúor y en la luz verde me permito un poco de fantasía.

