





……いやホント
私こういうの
全然に合わない
から……



こ……
こんな感じ
……かな？



(この
地雷は
爆発
しない)

この地雷
むき出し



……

最高に
不服



レツちゃん
妻くっぽいつ
ガチっぽいつ

スミスレさん
だったら
間違った
よ……
似合
……

無理
です

嫌
です

スミスレさん
地雷系着て
みない……？



そ、そうだよね……
ごめんねっ……

強い



ガチ恋距離ウツギの反応。

ガチ恋距離アザミの反応。

ウツギもスマレと同様に、
肝が座ってるので基本クールなんです、
結構照れ屋。

アザミ同様、
基本怖がられて近寄られて
凝視されることに慣れてないので、
明確な敵じゃない相手には少し恥じる。

普段、
人から顔を近づけられる事が無いから、
物凄く恥ずかしい。

恥ずかしくて目をそらす。

汗が止まらない

照れて赤面。

これまた、
スマレと同様に、
相手が襲ってきてても
すぐ反撃できるように
相手から視線をそらさない。

恥ずかしいのを隠す為に、
とりあえず口だけは笑ってみる。

本当は視線をそらしたい。



ガチ恋距離スマレの反応。

ガチ恋距離レツの反応。

スマレは肝が座ってるので誰かが顔が近づいても動じません。

レツは、とにかく不快感を出していくスタイル

基本的に、いつでも誰に対しても笑顔で迎えます。

アサミとは違い、照れとかではなく親しくない人の顔を見たくないなので視線と反らします。

スマレは、アサミやさんと違い相手から目を反らしません、もし相手が襲ってきてもすぐ反撃できるように。

口で不満を表します。



働きたら
即ち1
キヤスに
ナシたら
かなんか
愛してく
私に?か

殺すぞっ

スミレさん
めちやくちや
似合うっ
可愛いっ!!

ウツギさんは
アザミさん達の
ところでメイドさん
として働いたり
しないんですか?

私はやらない
あの店には
関わっては
居るんだけどね

そうなん
ですかっ?
何やってるん
ですか?

ぽんぽん

ケツ持ち

あり、それなら
アザミさん達も
安心して働け
ますねっ





傷だらけで
気持ち悪い
でしょう？

なあ、
シケたツラ
してんだあ？

どくもっ
鬼も仏もぶっ壊す
正義の味方でくすっ
宜しくっ！

景気付けに
一発ぶん殴って
やろうかあ？

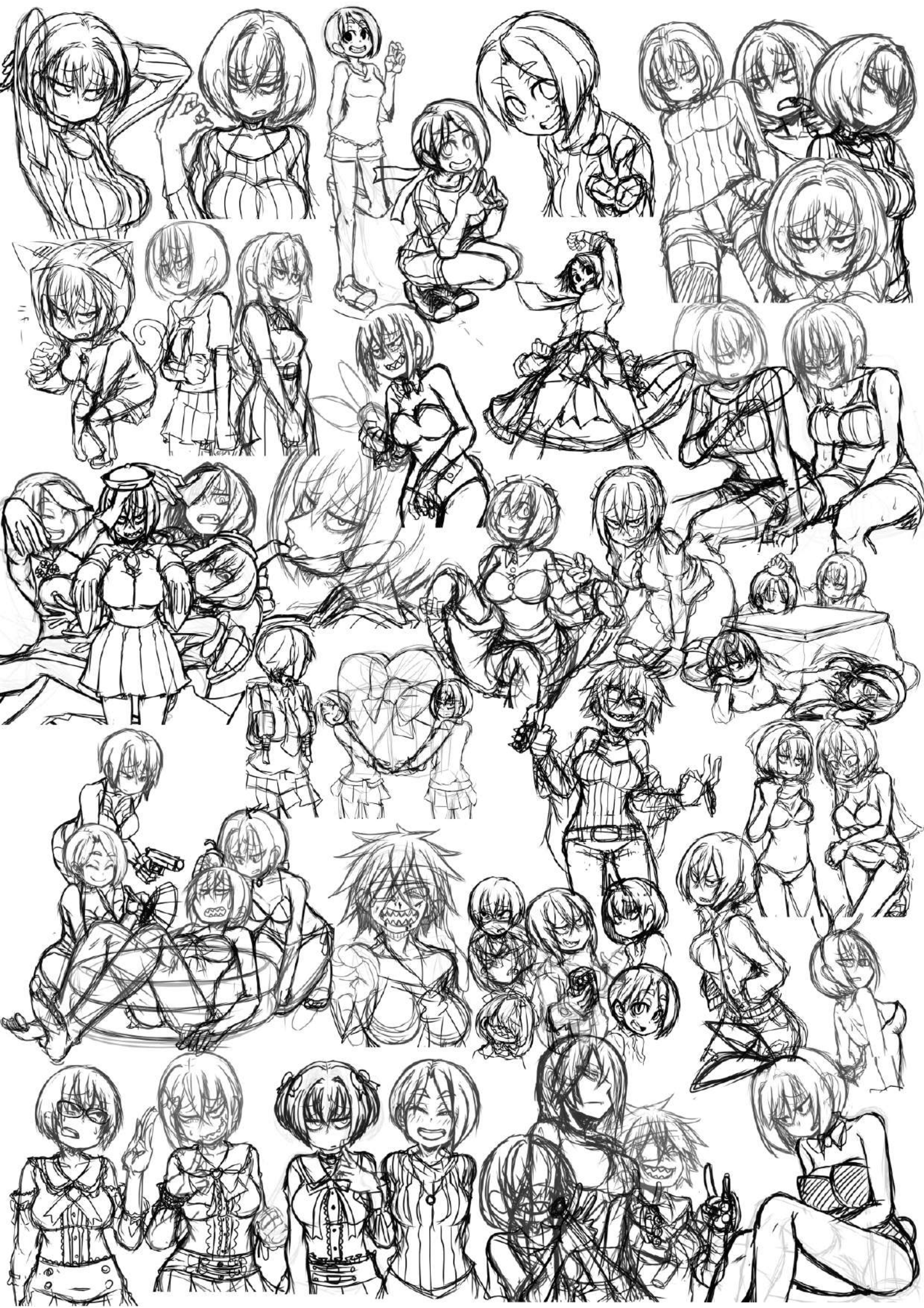


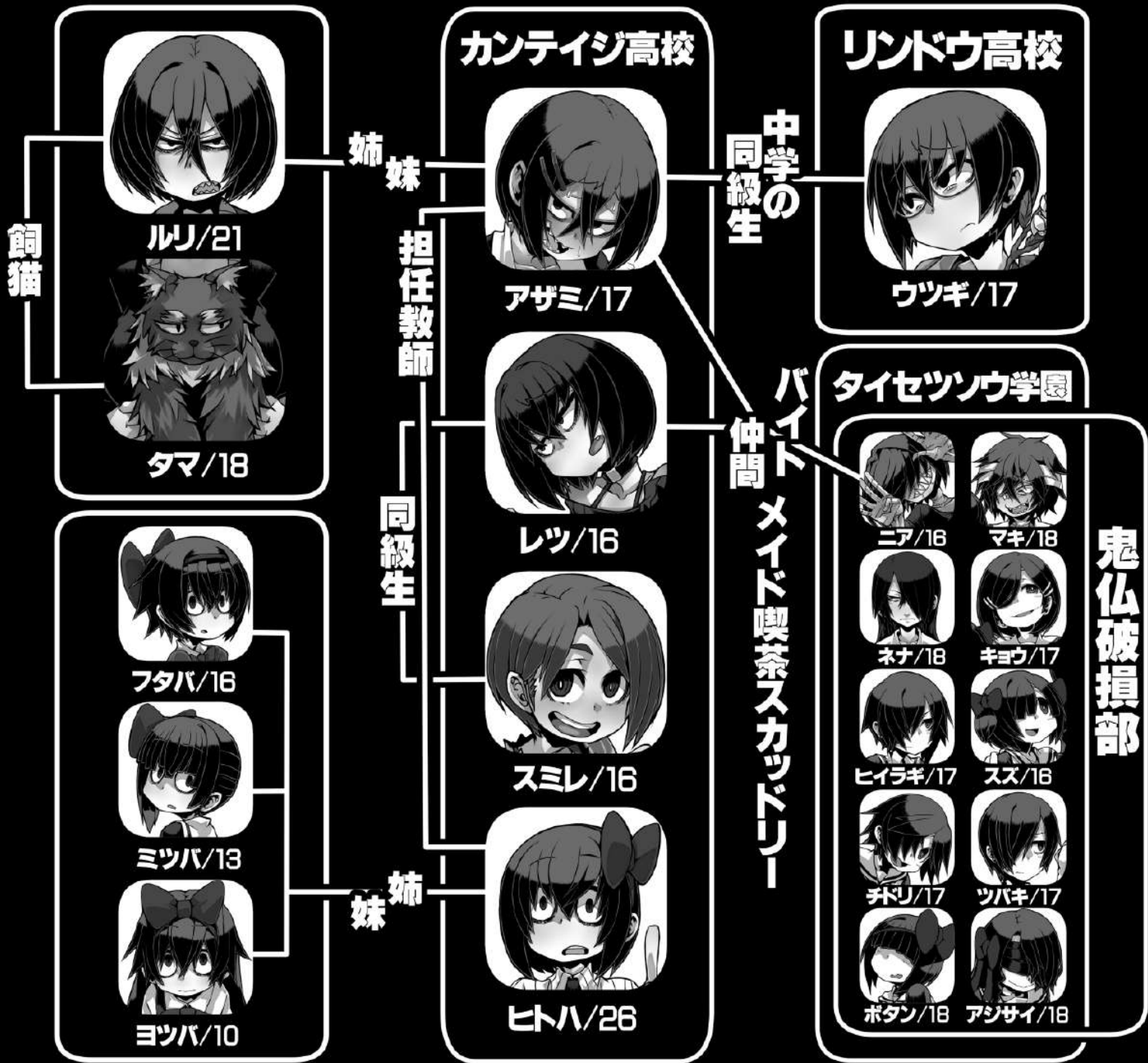
アザミさんに、
フリーハグチャレンジをしてもらいます。











【AYMSNUFFFILMS5】

20221103

死にません。
あやめ

ayame.ha.sinimasen@gmail.com

https://twitter.com/ayame_ha_sinima

https://www.instagram.com/ayame_ha_sinima/

印刷所

オレンジ工房.com

