A close-up, stylized illustration of Dante from the Devil May Cry series. He is shown from the chest up, wearing his signature black and red coat over a yellow and black armored bodysuit. His hair is spiky and grey, and he has a serious, intense expression with blue eyes. The background is dark and blurred, showing parts of his red and yellow motorcycle. The overall aesthetic is gritty and action-oriented.

**DANTE**

---

**FACE**



For this head I asked GreyTide studio to make one exclusive head for us. And you have available to download the STL. This one is printed in an 8K 3D printer (small screen).

The color palette is our classic (Violet Red - Brown Rose - Basic skin tone)

Para esta cabeza le pedí al estudio GreyTide que hiciera una cabeza exclusiva para nosotros. Y tienes disponible para descargar el STL. Este está impreso en una impresora 3D 8K (pantalla pequeña).

La paleta de colores es nuestro clásico:  
(Violet Red - Brown Rose - Basic skin tone)

With AK Brown Rose i do the main sketch of lights, its a frontal top left light. Check the nose (the devil is in the details)

Con AK Brown Rose hago el boceto principal de luces, es una luz frontal superior izquierda. Revisa la nariz (el diablo está en los detalles)







**Eyes/Ojos**  
**ak Silver Grey**



I applied diluted AK Wine  
below the eyes.

Apliqué AK Wine diluido  
debajo de los ojos.



AK Dark Prussian blue  
The iris is big and is touching the  
upper part of the eyelid

AK Dark Prussian blue  
El iris es grande y toca la parte  
superior del párpado.



With Ak Brown Rose i  
paint the inferior eyelid

Con Ak Brown Rose pinto  
el párpado inferior

Previous step  
Paso anterior



Now with a mix 1:1 (Brown Rose + Basic Skin Tone) i increase the light inside the previous lighted area but smaller

Ahora con una mezcla 1:1 (Brown Rose + Basic Skin Tone) aumento la luz dentro del área iluminada anterior pero más pequeña







This step is very subtle. I do microglazes with the midtone (Ak Brown Rose) to disguise the transitions (check the central face up vs down) because is soo litle you only need a small mini brush strokes



Este paso es muy sutil. Hago microveladura con el tono medio (Ak Brown Rose) para disimular las transiciones (fijaos la cara central arriba vs abajo) como es tan pequeño que solo necesitas unas mini pinceladas.

Previous step  
Paso anterior



I matice the shadow using Contrast Guilliman Flesh (diluted with Vallejo thinner a little) and airbrush from the bottom (just a couple of shots). This will "frame" the face and will increase the color saturation in the midtone.

Matizo la sombra usando Contrast Guilliman Flesh (diluido un poco con diluyente Vallejo) y aerografiado desde abajo (solo un par de disparos). Esto "enmarcará" la cara y aumentará la saturación de color en el tono medio.



Base tone / color base  
AK Tenebrous grey + white  
(little/poco)



For the grey hair I used Ak Tenebrous Grey mixed with white  
(increasing the white percentage in each step)

Para las el pelo cano usé Ak Tenebrous Grey mezclado con  
blanco (aumentando el porcentaje de blanco en cada paso)



Highlights adding more white  
Reflejos añadiendo mas blanco





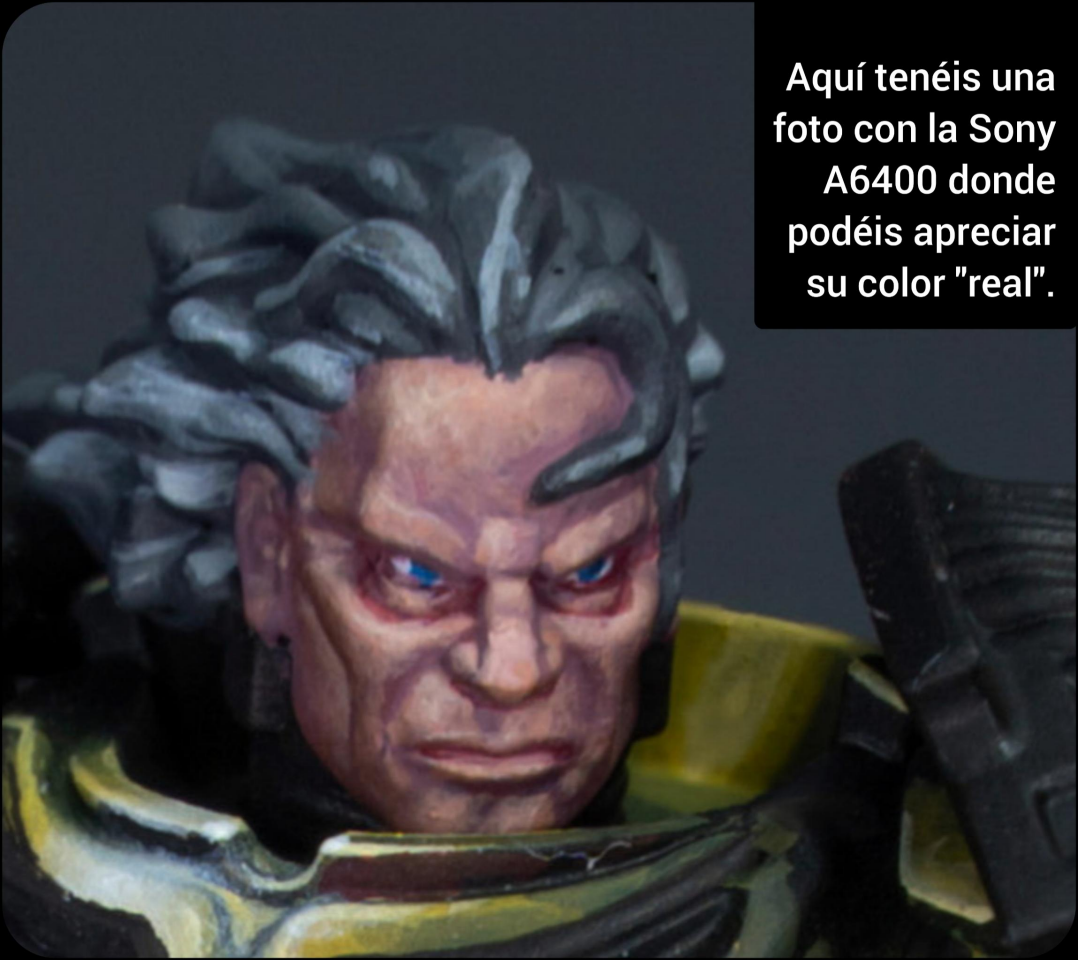
I add more white to the mix to increase the whiteness of the hair, if you notice i add more grey hair on the temple.

Agrego más blanco a la mezcla para aumentar la blancura del cabello, si os fijais añado más canas en la sien





Here you have a photo with the Sony A6400 where you can appreciate its "real" color.



Aquí tenéis una foto con la Sony A6400 donde podéis apreciar su color "real".





Resume





# Ak Interactive

3ª Generación (6)

11006

Silver Grey Standard



11026

Tenebrous Grey Standard



11052

Basic Skin Tone Standard



11063

Brown Rose Standard



11075

Violet Red Standard



11189

Dark Prussian Blue Standard



# Citadel

Contrast (1)

60023

Guilliman Flesh

