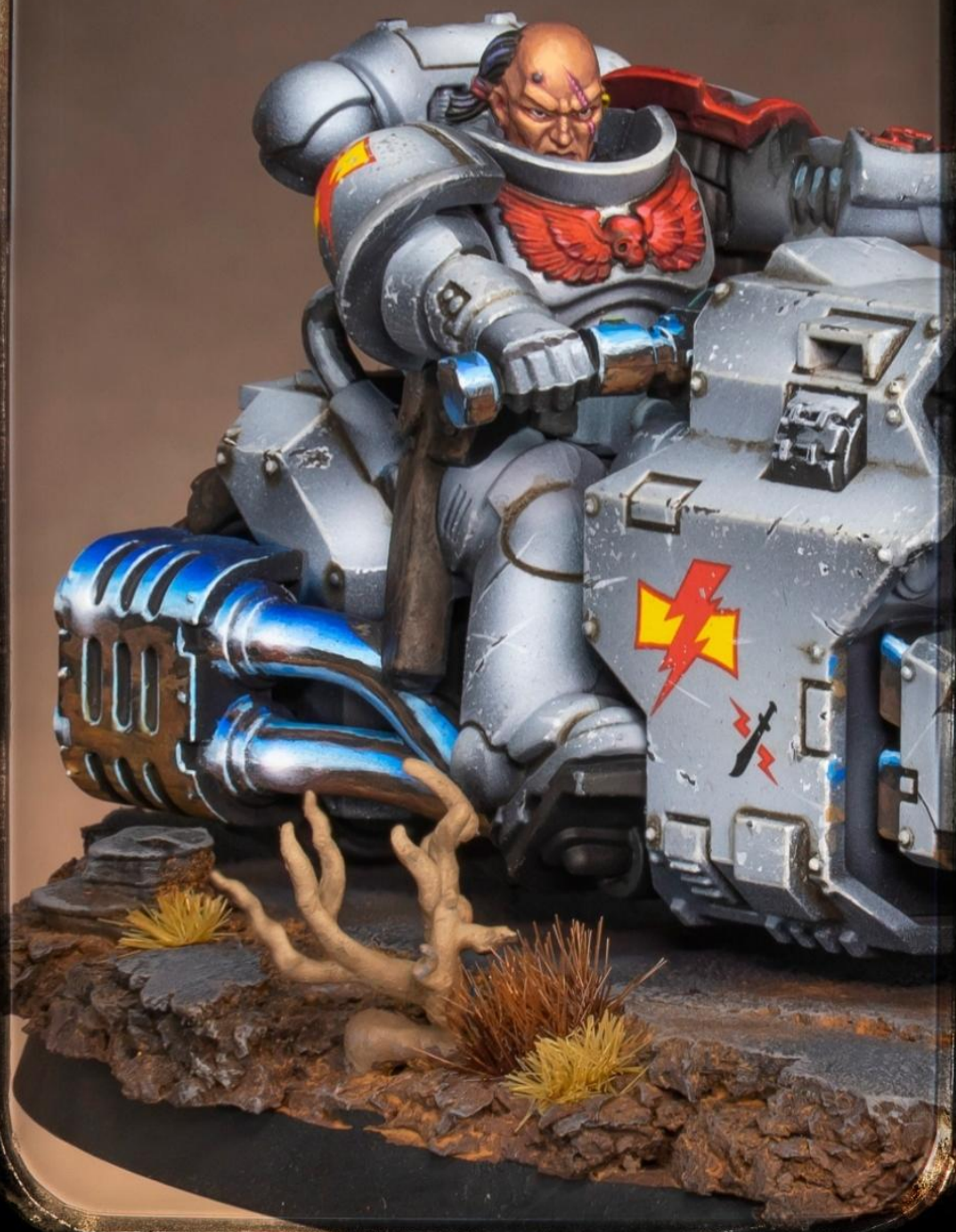


**WHITESCAR**

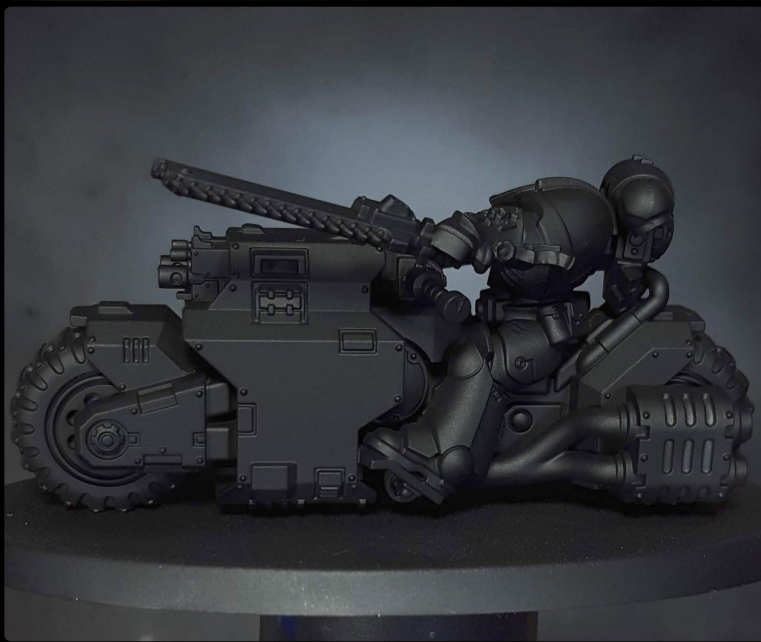
**BIKER**

CHROME & BIKE





After prime i take some photos to study the volumes and have reflection guide. Notice that the volumetric light is evident in curved surfaces. The flat surface only shows volume light in the reflections of the angles and corners.

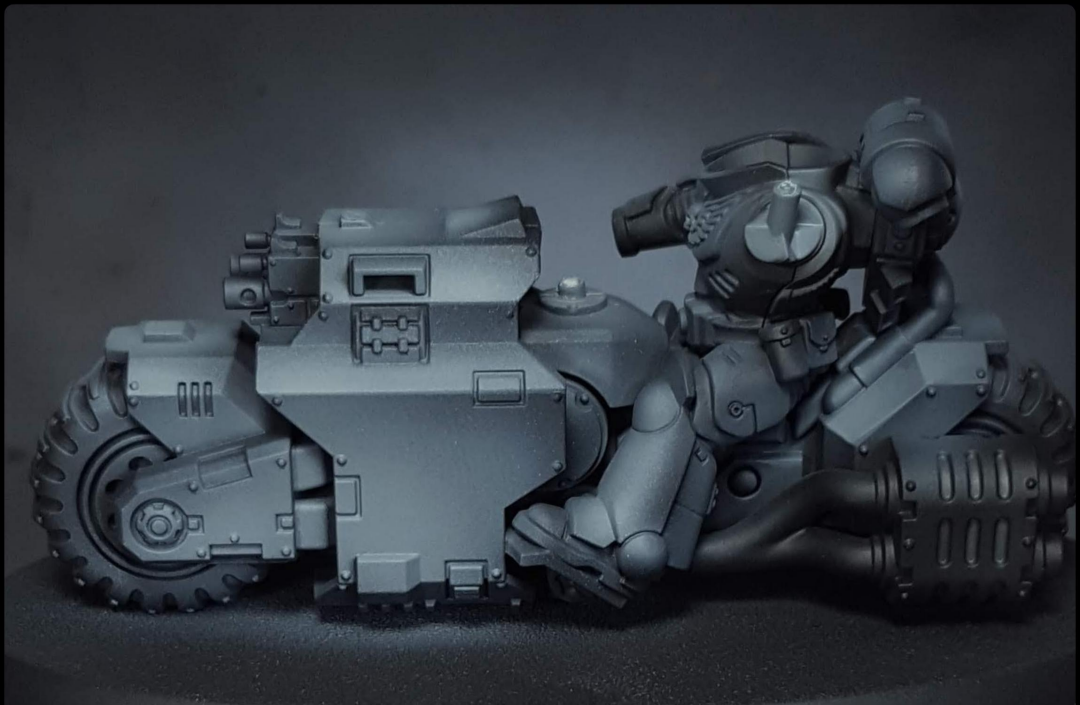


Después de imprimir tomo algunas fotos para estudiar los volúmenes y tener una guía de reflejos.



Observe que la luz volumétrica es evidente en las superficies curvas. Las superficies planas sólo muestran volumen de luz en los reflejos de los ángulos y esquinas.





I start creating some volumes with Vallejo air Neutral Grey. The flat surfaces of the motorbike i do a soft gradient.

Pay attention to the flat surfaces, everytime there are a change of direction in the panels, the gradient is repeated searching to create contrast between the different flat areas. The dark area will meet the light area of the adyacent surface.

Empiezo creando algunos volúmenes con el VAair Neutral Grey. Las superficies planas de la moto hago un degradado suave.

Prestad atención a las superficies planas, cada vez que hay un cambio de dirección en los paneles el degradado se repite buscando crear contraste entre las diferentes placas. Siempre se encontrarán el aera oscura con el area clara de la siguiente placa.



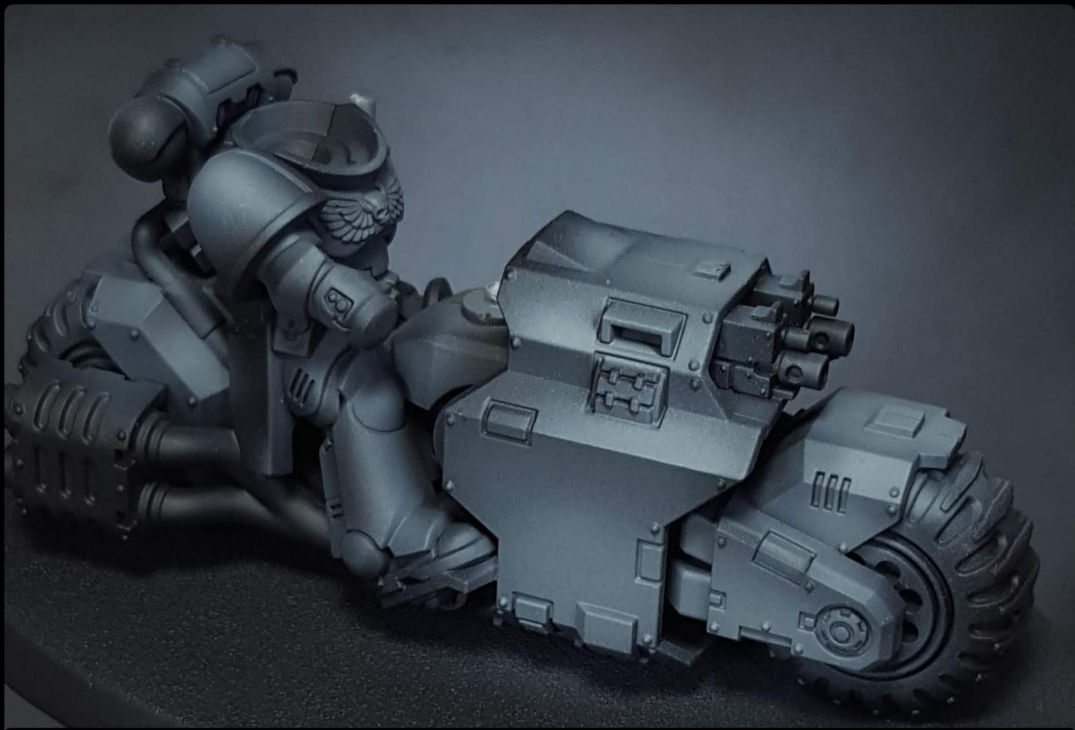


More angles, as you see I remove the moto handler and the sword arm.

Más ángulos, como veis quito el manillar y el brazo del arma.



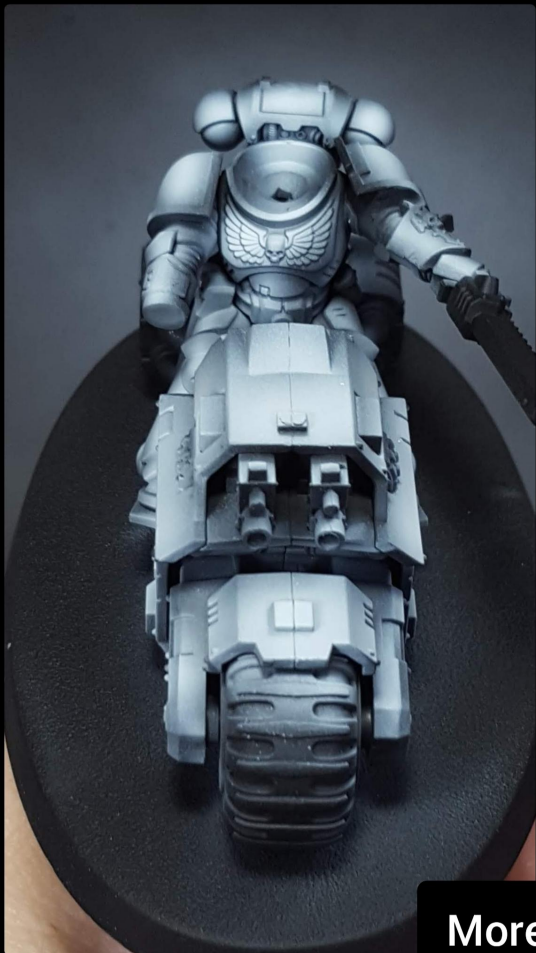




I repeat the operation with AK white ink diluted a bit (around 5:1 ink: thinner). I rise the light in all the volumes. But is not necessary reach the pure white.

Repito la operación con tinta blanca AK un poco diluida (aproximadamente 5:1 tinta:diluyente). Subo la luz en todos los volúmenes. Pero no es necesario llegar al blanco puro.





More angles  
Más ángulos







Take a look into the edges. I do drybrush with white paint, but I apply low pressure to avoid affect the flat surfaces with the strokes.

Echa un vistazo a los bordes. Hago pincel seco con pintura blanca, pero aplico poca presión para evitar afectar las superficies planas con los trazos.



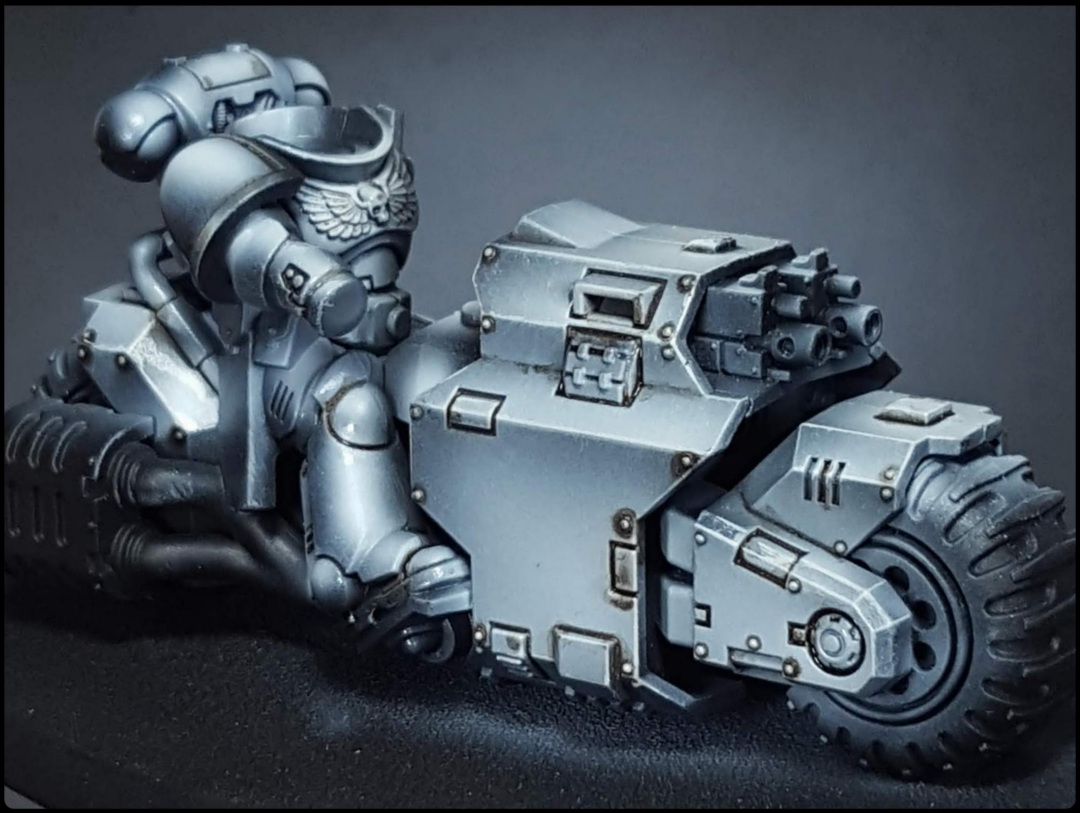


I gloss varnish the entire mini (to allow a cleaner result after the oilwash).

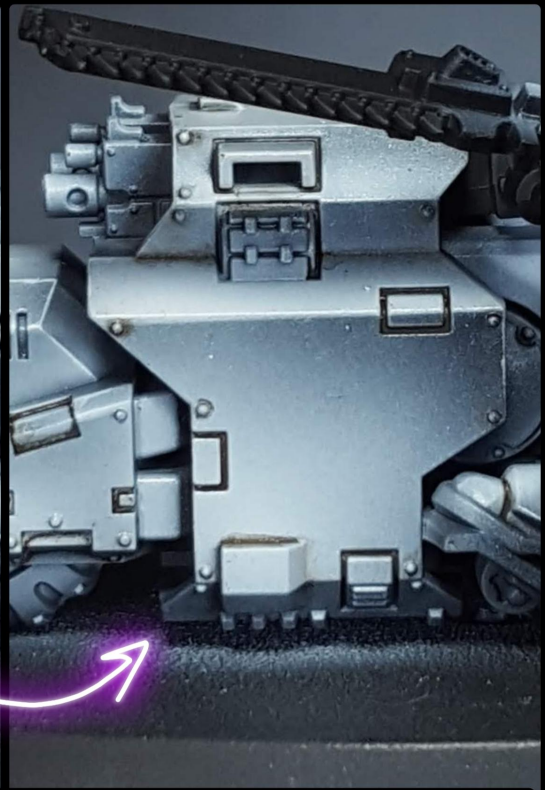
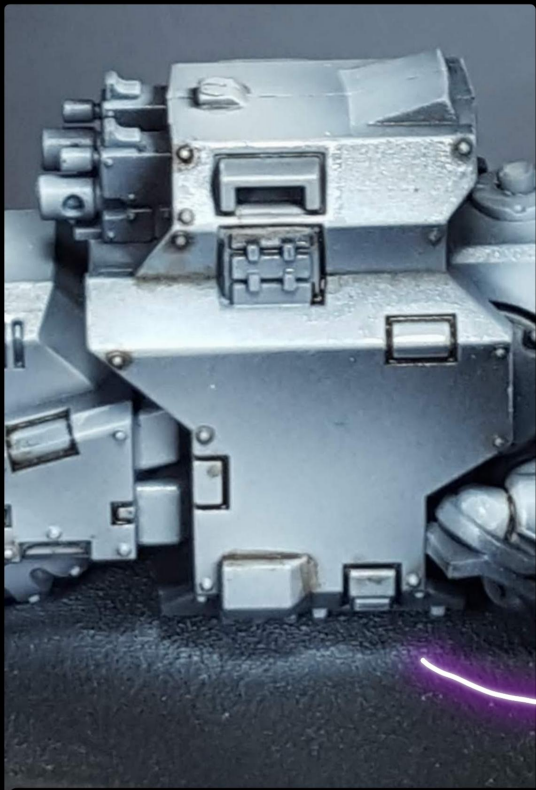
I wash all the recesses and the bolts, including the rider. (AmmoMig black oilwash)

Barnizo gloss todo la mini (para permitir un resultado más limpio después del lavado con aceite).

Lavo todos los huecos y los tornillos, incluido el jinete. (AmmoMig black oilwash)

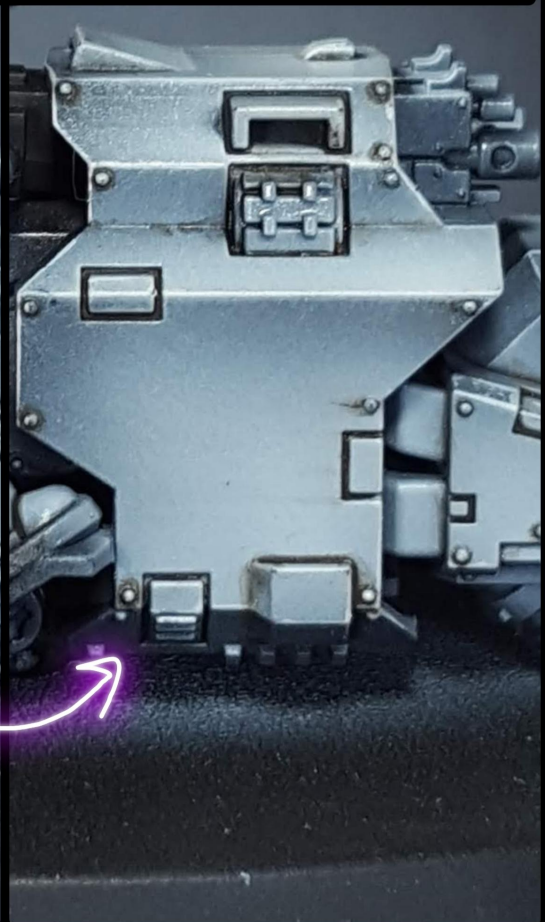
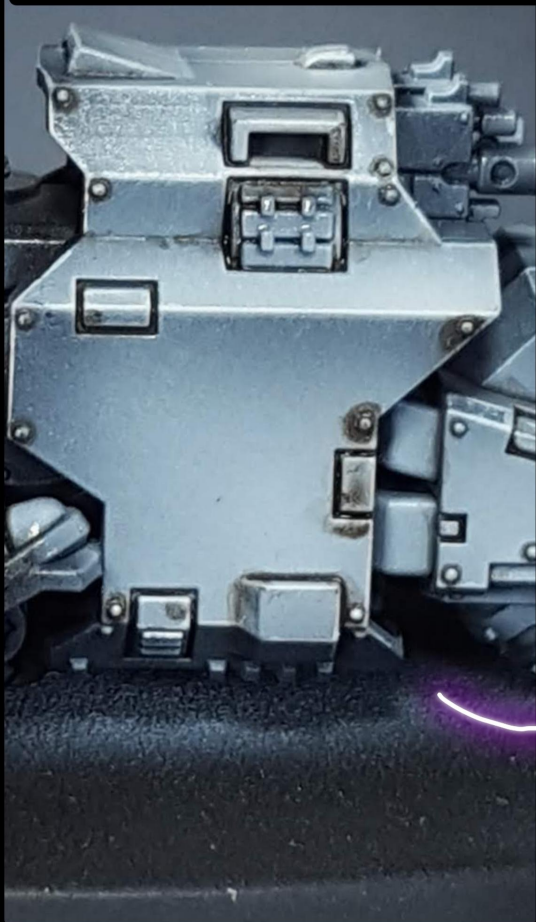






I clean the excess of oilwash using a Qtip moist a little in whitespirit.

Limpio el exceso de oilwash con un bastoncillo humedecido un poco en whitespirit.



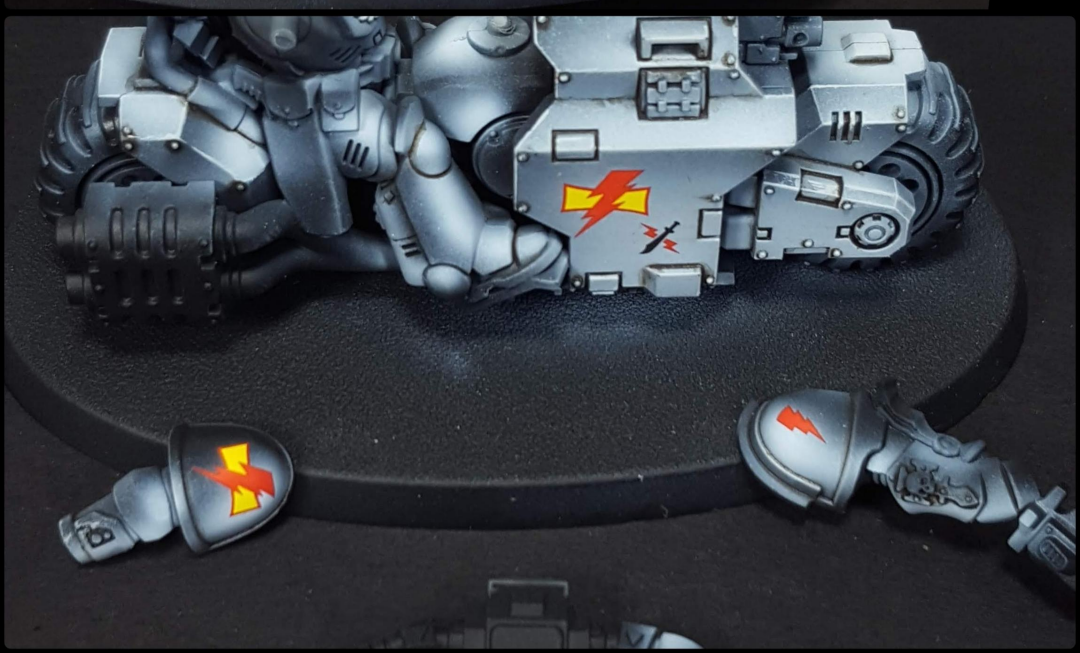




After the oilwash is dry (you can use an hairdryer). I place all the decals using microset and microsol. After is dry i gloss varnish over the decal and after is dry I mat varnish everithing.



Después de que el lavado de óleo esté seco (se puede usar un secador de pelo). Coloco todas las calcas usando microset y microsol. Después de que estén secas, le doy barniz gloss sobre las calcas y después de que está seco, le doy barniz mate a todo.

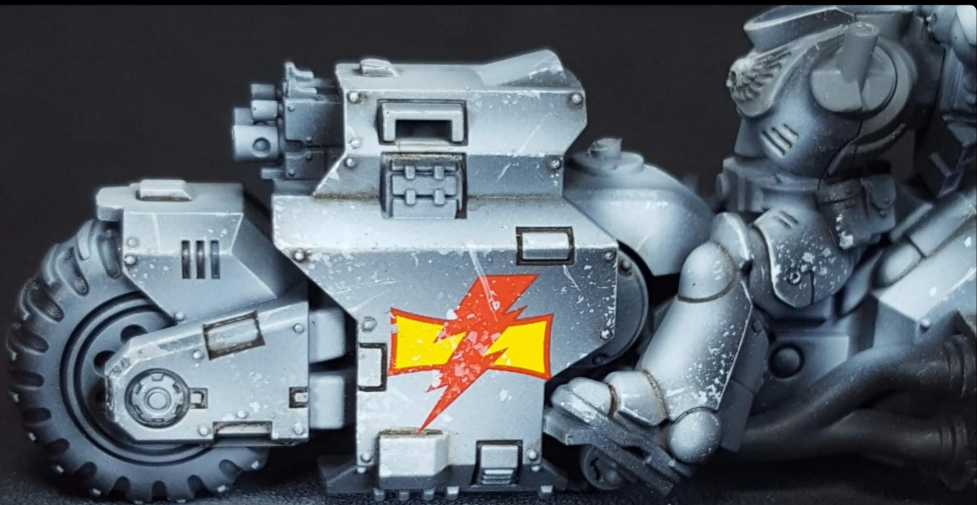
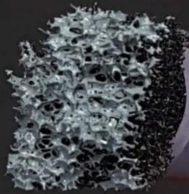


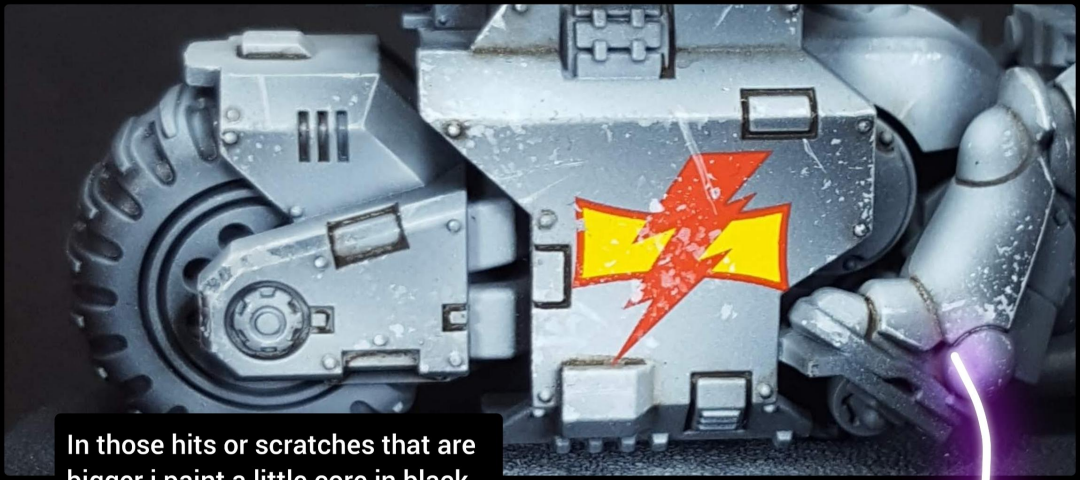


With a sponge inserted in a brush cap i gently tap over the mini and the motorbike (paint a little bit diluted, discharged of paint). I also complete with some fine scratches.

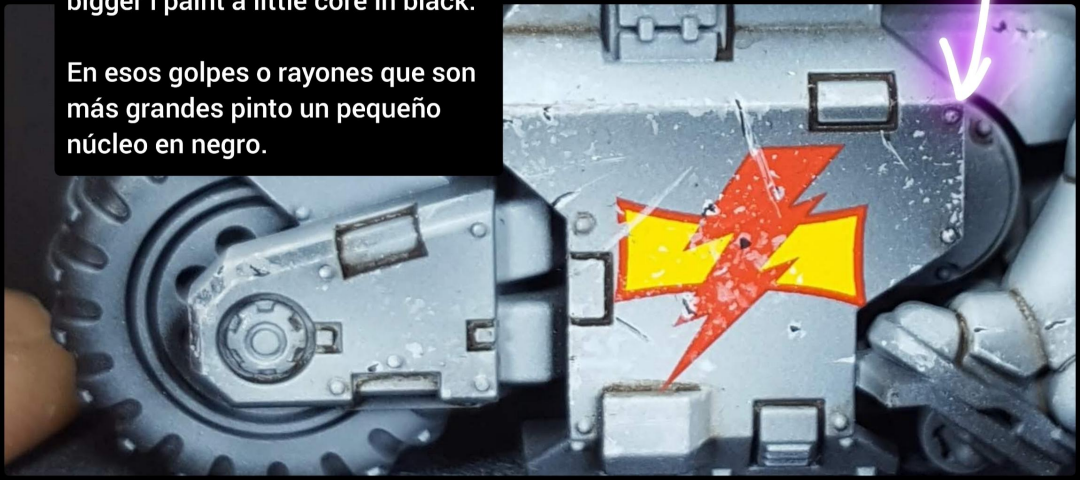


Con una esponja introducida en el capuchón de un pince, golpeo suavemente la mini y la moto (la pintura un poco diluida, y descargado de pintura). También completo con algunos rasguños finos.

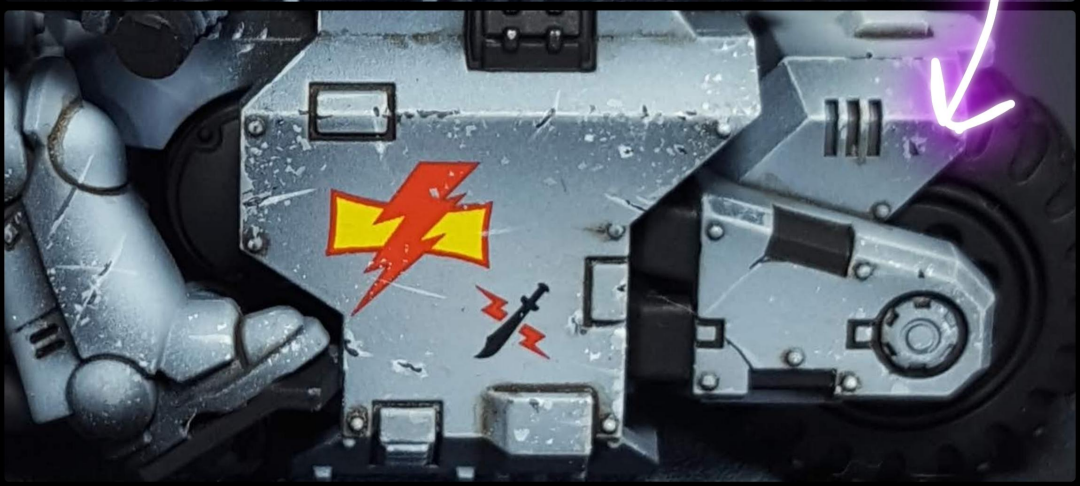
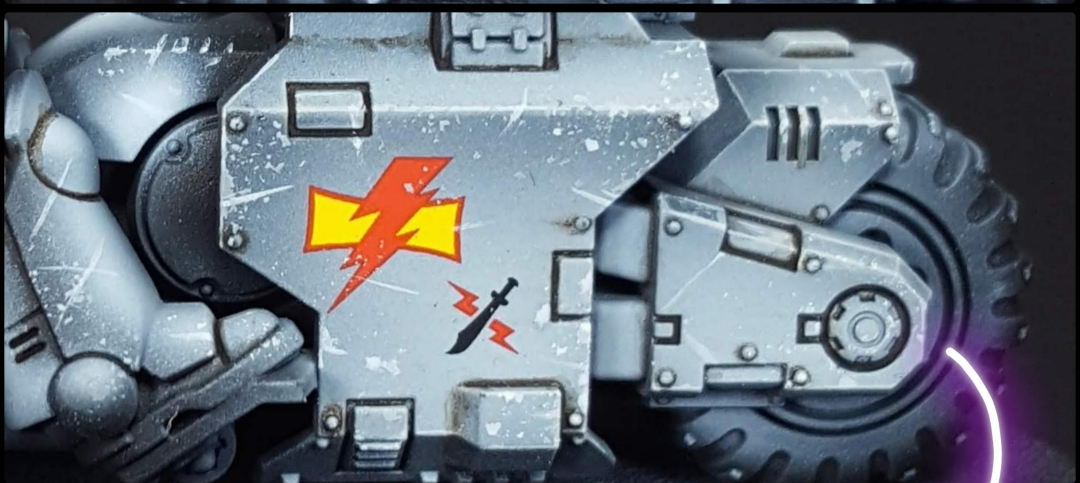




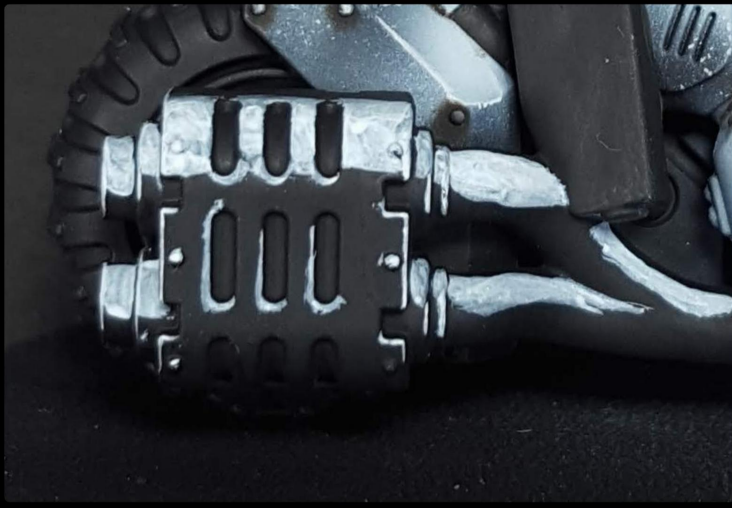
In those hits or scratches that are bigger i paint a little core in black.



En esos golpes o rayones que son más grandes pinto un pequeño núcleo en negro.



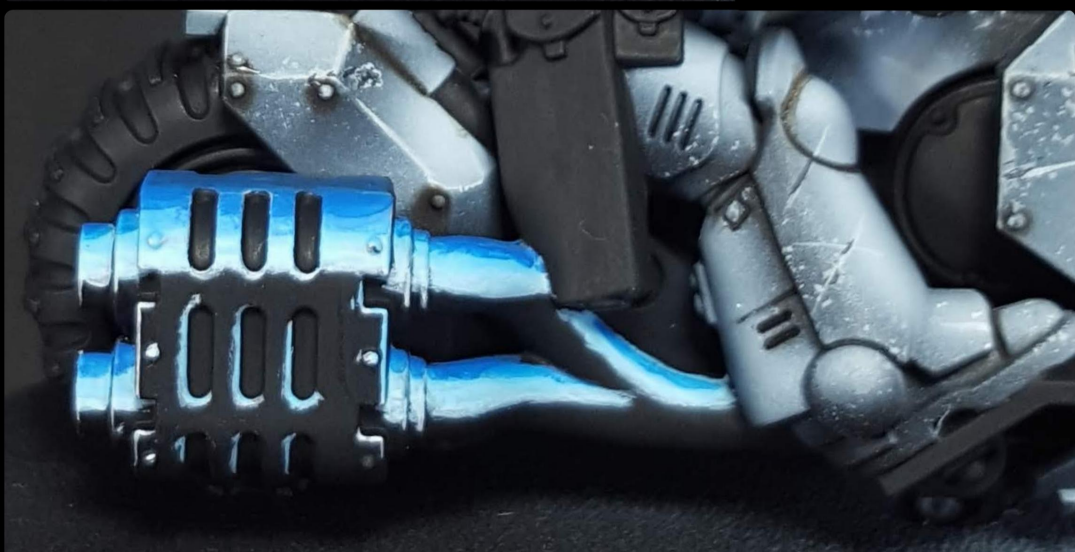




You paint chrome you only have to imagine a landscape and then repeat that landscape in all individual chromed element. If the element is flat the landscape will be reflected as its seen, but if is cylindrical the landscape will compressed lineary. And also will have light edgehighlighth in near al the edges.



Para pintar cromo, solo hay que imaginar un paisaje y luego repetir ese paisaje en todos los elementos cromados individualmente. Si el elemento es plano el paisaje se reflejará tal y como se ve, pero si es cilíndrico el paisaje se comprimirá linealmente. Además habrá perfilados claros en casi todos los bordes



As you see I start sketching the sky and the edges with white. Then I create a gradient with AK Sky Blue and AK Deep Blue (like simulating the horizon line)

Como veis empiezo a bocetar el cielo y los bordes con blanco. Luego creo un degradado con AK Sky Blue y AK Deep Blue (como simulando la línea del horizonte)



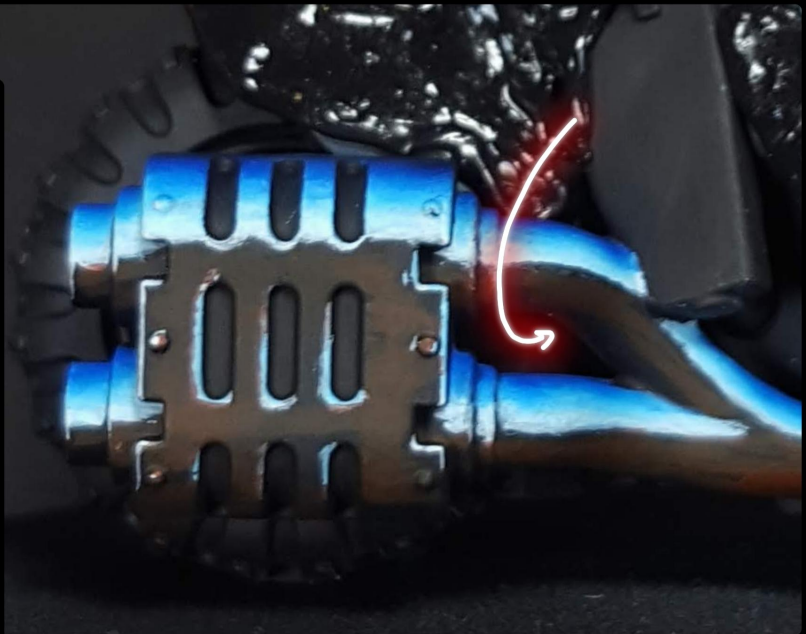
I try to do the gradient going to dark blue (ak prussian blue). But then I decided mask with GSW black putty and then shot Ak Prussian blue (only to the dark area far from the horizon line)



Intento hacer que el degradado vaya a azul oscuro (ak azul de Prusia). Pero luego decidí enmascarar con masilla negra GSW y disparar Ak Prussian Blue (solo en el área oscura lejos de la línea blanca del horizonte)



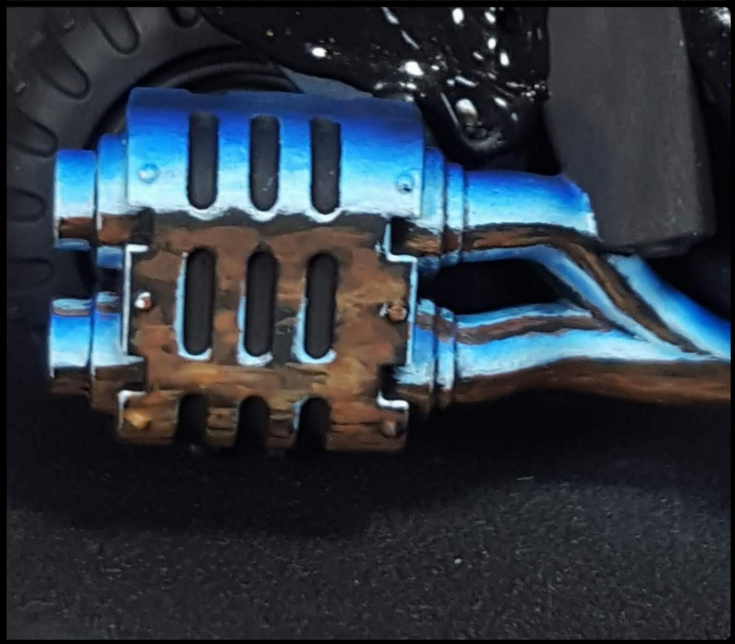
Now i start with the ground with Ak Hull Red and some lines with lighter browns (like ak deep brown and light brown)



Ahora empiezo con el suelo con Ak Hull Red y algunas líneas con marrones más claros (como ak marrón oscuro y marrón claro)



As you see some lines appears here. This is suppose is the bottom reflection reflecting the upper tube and viceversa (you can do this infinitely, but one time is enough to me)



Como ves, aquí aparecen algunas líneas. Se supone que esto es el reflejo inferior que refleja el tubo superior y viceversa (puedes hacer esto infinitamente, pero con una vez es suficiente para mí)



Finally i do a mini shot of white ink to represent the Sun. As you can check the Sun repeats en each different part (as we said at the beggining). At the bottom photo i just clean the shot a little bit and also add a pure white dot by brush in the center of the each Sun. And add more light edgehighligh with White and AK skyblue



Finalmente hago un mini disparo de tinta blanca para representar el Sol. Como podéis comprobar el Sol se repite en cada parte diferente (como dijimos al principio). En la foto inferior, simplemente limpio un poco los disparos y también agrego un punto blanco puro con un pincel en el centro de cada sol, tambien añado perfilados con blanco y AK sky blue.







# Ak Interactive

3ª Generación (7)



## 11001

White Intense



## 11021

Basalt Grey Standard



## 11029

Black Intense



## 11175

Sky Blue Standard



## 11182

Deep Blue Intense



## 11189

Dark Prussian Blue Standard



## 11230

Titanium White Tinta



# Ammo Mig

Lavados (1)



## 1011

Lavado Negro

